



**Parking
Corp**

“Perdemos más tiempo y energía dándole vueltas al problema que solucionándolo.”

(Henry Ford)

Informe de Gestión Estacionamiento Sambil Valencia Octubre 2022

ALEXANDER AMAYA
GERENTE OPERACIONES



Estacionamiento Sambil Valencia

Octubre 2022:

El presente informe de operaciones, representa todas las actividades que se planifican y se llevan a cabo en las instalaciones del Estacionamiento del Centro Comercial Sambil **Valencia** correspondiente al mes de **Octubre 2022**:

En resumen el siguiente contenido:

- I. Tarifas
- II. Estadística
- III. Mantenimiento Preventivo
- IV. Infraestructura

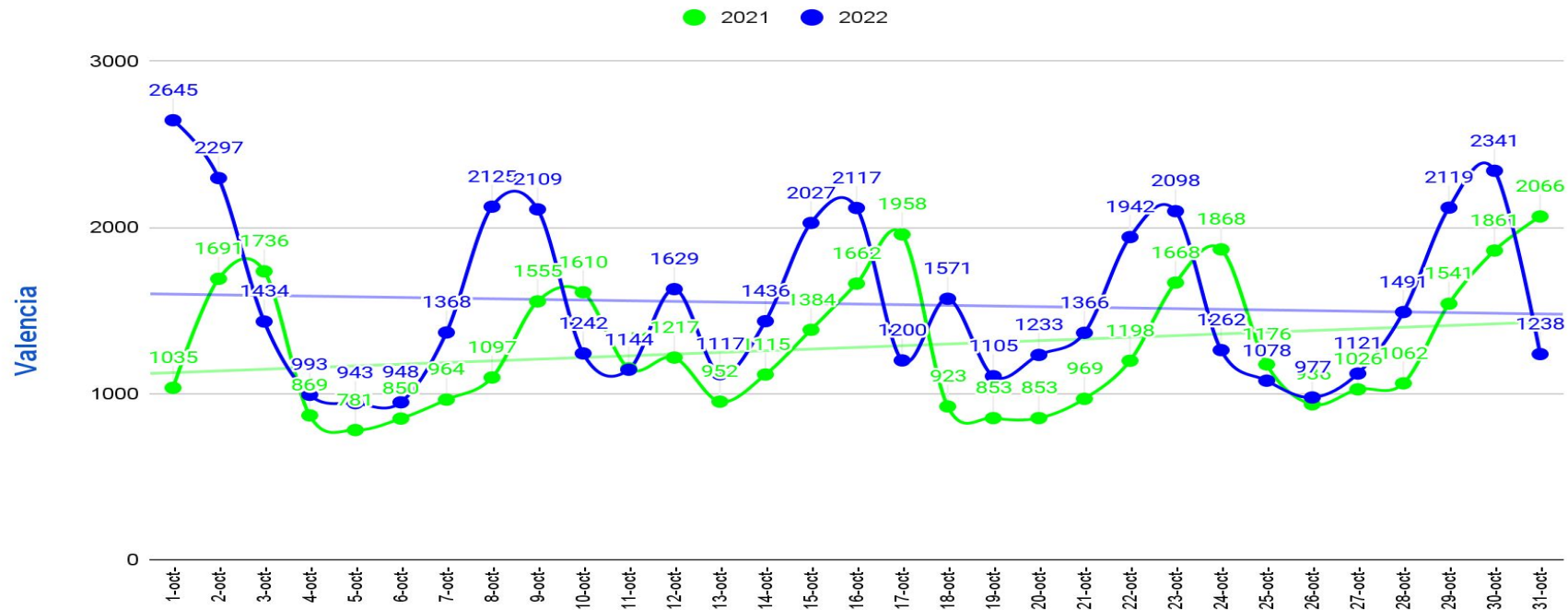
Tarifa Estacionamiento Sambil Valencia:

TARIFA PLANA: **16.00 BS D.**

Puesto Fijo: **160 BS D.**

Comportamiento Ingresó Mes de Octubre 2021 2022:

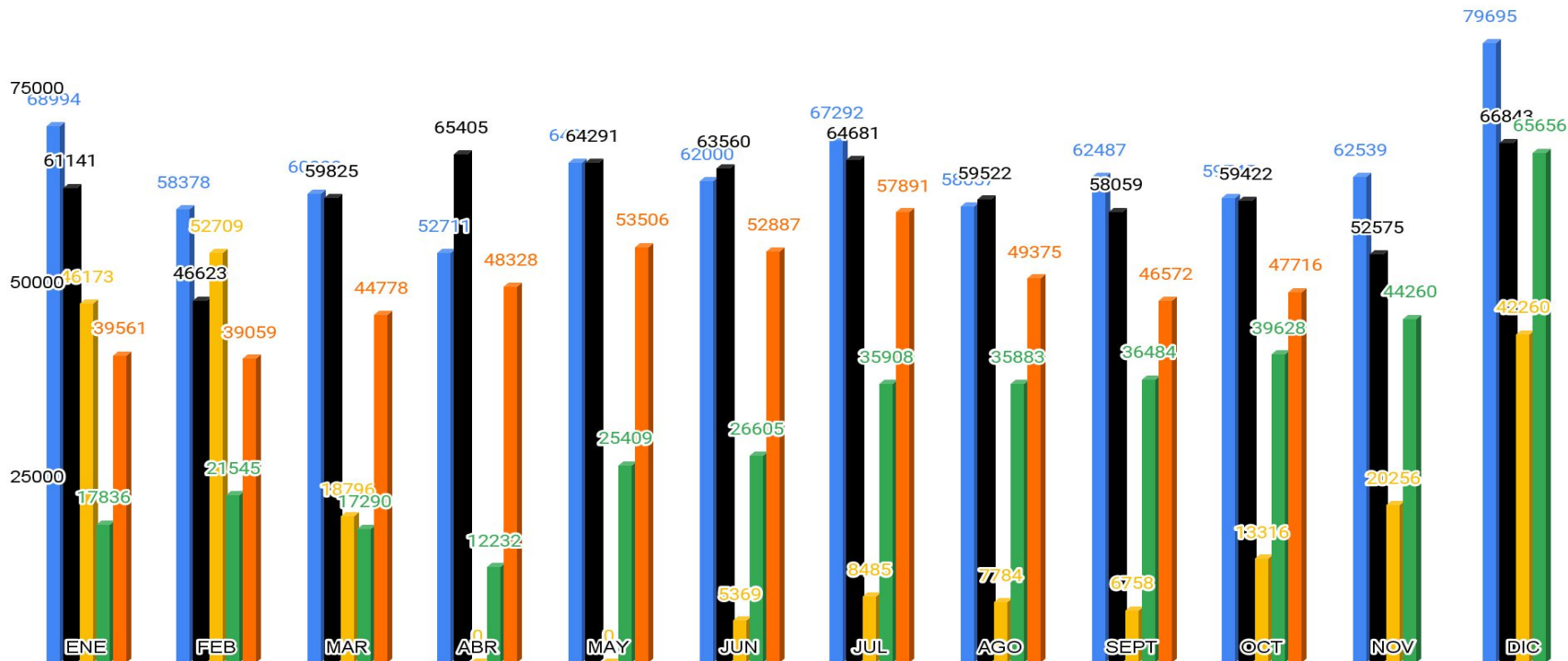
Comparativo Ingreso Mensual Octubre Años 2021 Vs. 2022



Comportamiento 2018, 2019, 2020, 2021, 2022:

Valencia 2018/2019/2020/2021/2022

■ 2018 ■ 2019 ■ 2020 ■ 2021 ■ 2022

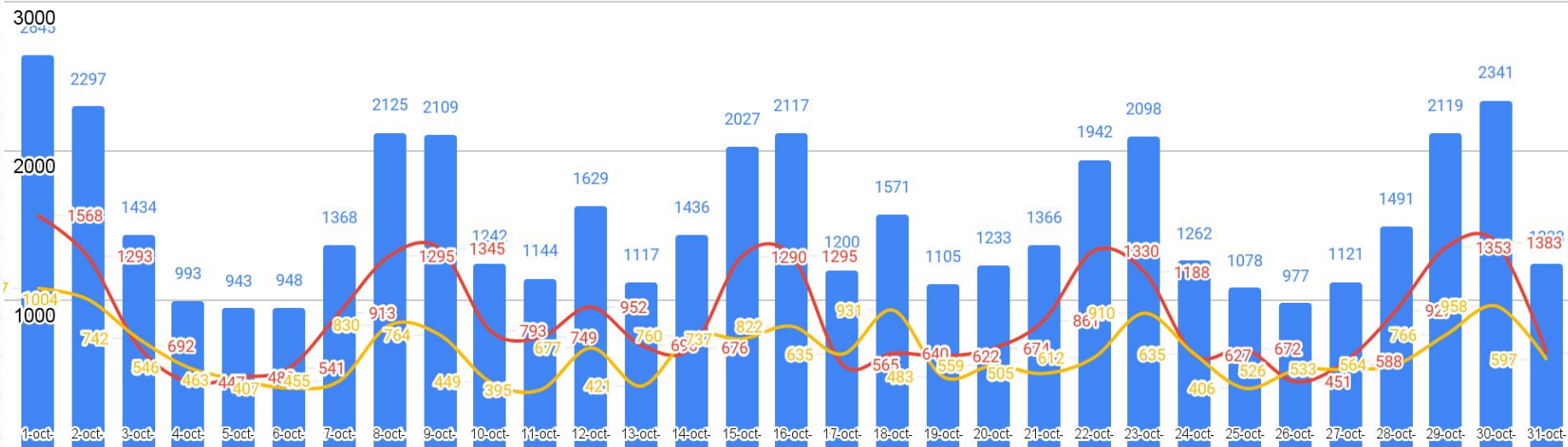


Relación Valencia Octubre

Transacciones, Bolivares, Dolares:

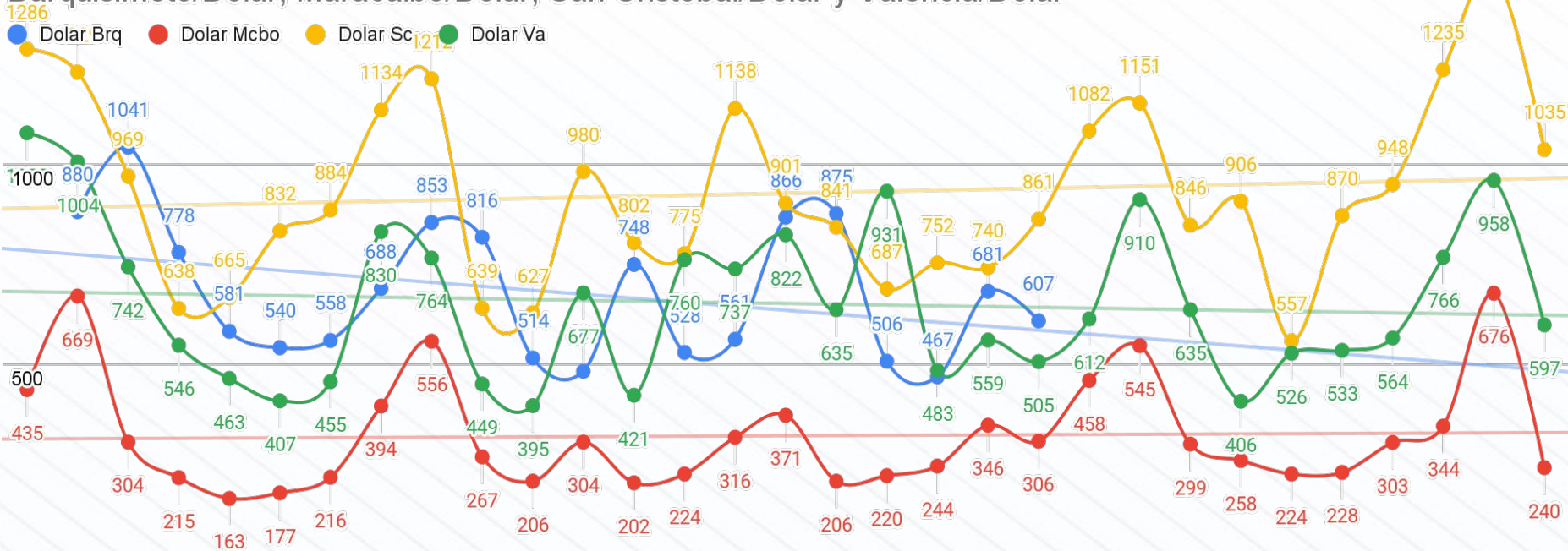
Valencia/Total Trans/Bolivares/Dolar

■ Total Trans ■ Bolivares ■ Dolares



Comportamiento ingreso en Dólares por Operación Mes Octubre:

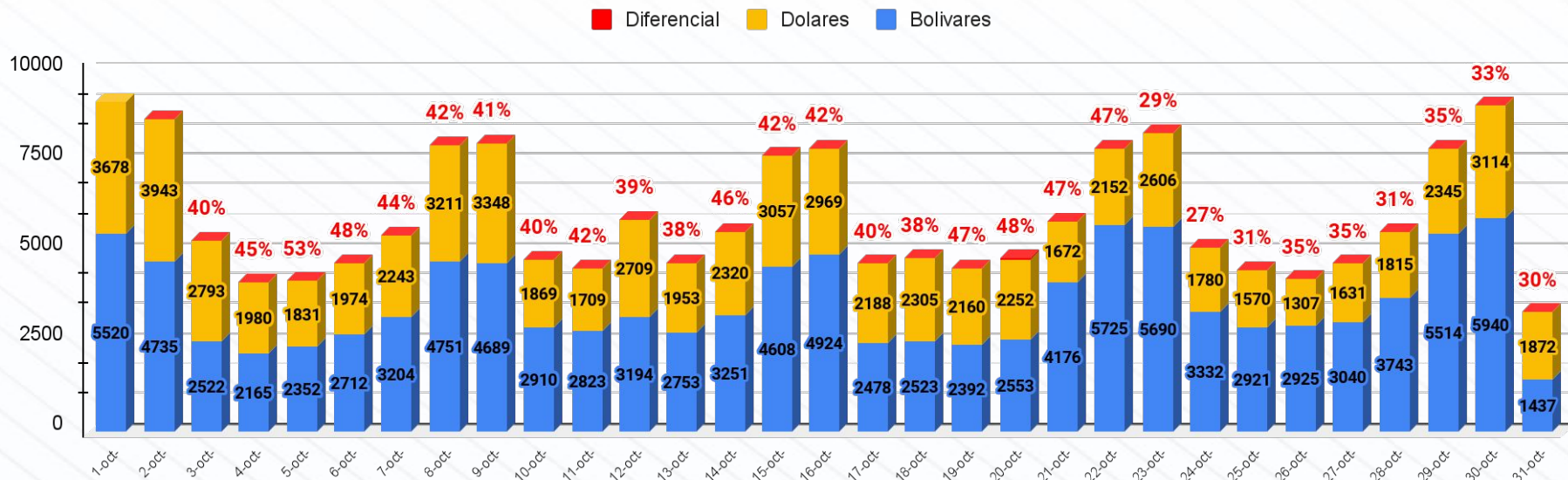
Barquisimeto/Dólar, Maracaibo/Dólar, San Cristobal/Dólar y Valencia/Dólar



Porcentaje de ingreso general todas las operaciones Octubre

Diferencial, Bolivares, Dolares:

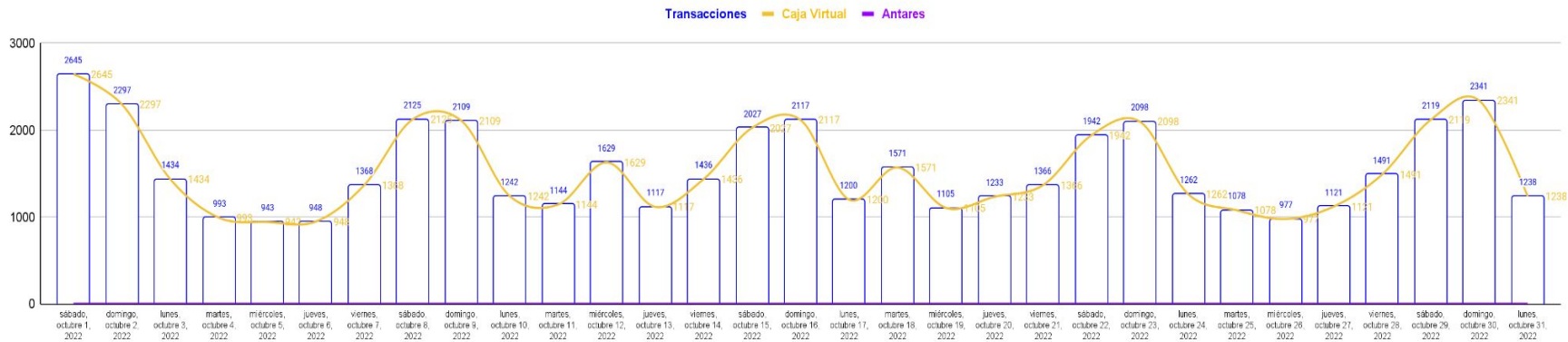
Ingreso Día Bs V.s. \$ Todas Las Operaciones



Antares Antares 2022

Comparativo Caja virtual/Antares

Valencia



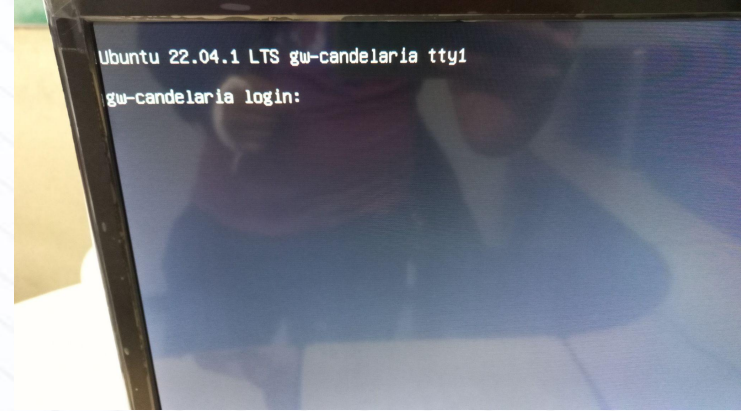
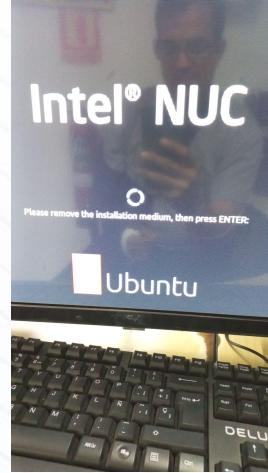
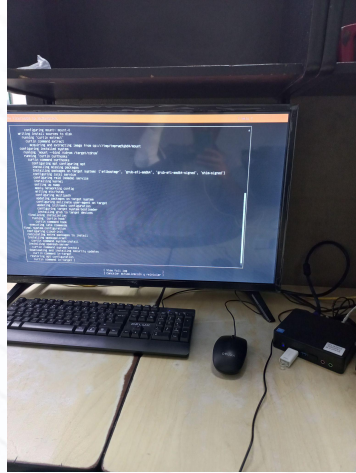
SAMBIL

Compra cpu (NUC) para gateway

Se ejecutó la compra del cpu NUC para el gateway de la candelaria y se instaló ubuntu.



*Volver a ser
Volver a estar*



SAMBIL

Compra nevera ejecutiva para admin

Se compró nevera ejecutiva para la oficina de administración.



*Volver a ser
Volver a estar*



Reposición repuestos bicicletas

Compra repuestos para la reposición de stop y reparación de las bicicletas.

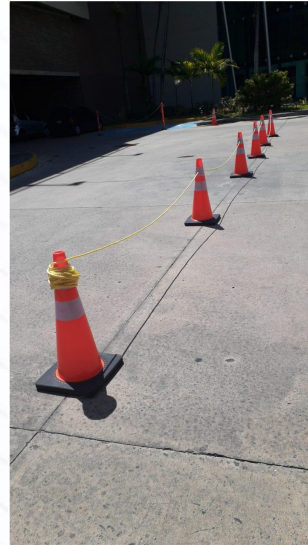
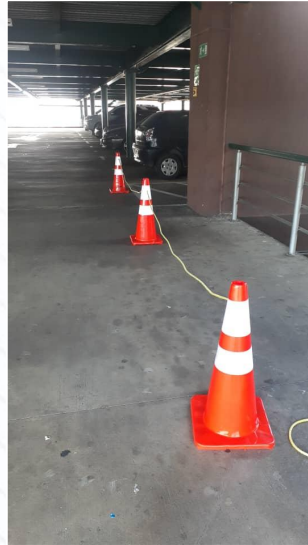


*Volver a ser
Volver a estar*



Compra conos de seguridad

Compra conos de seguridad de 28" para reemplazo de conos mal estado en diferentes zonas del estacionamiento.

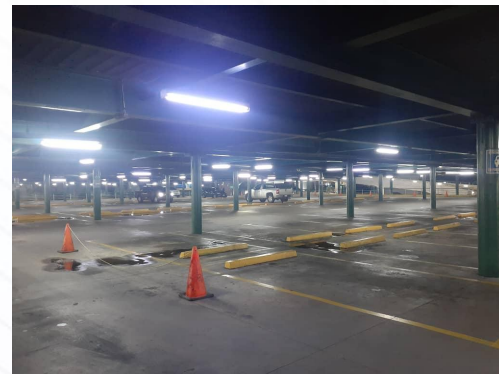
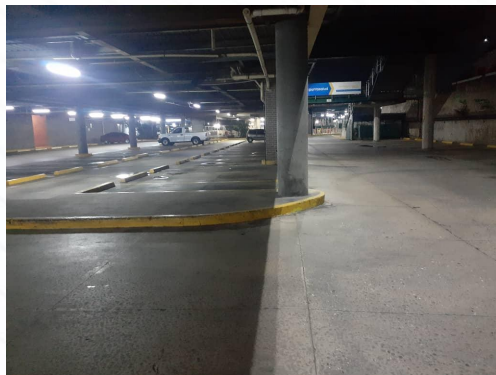


*Volver a ser
Volver a estar*

Reemplazo tubos led opacos

*Volver a ser
Volver a estar*

Se ejecutó el reemplazo de tubos led en diferentes zonas del estacionamiento que estuvieran quemados y poco luminoso.

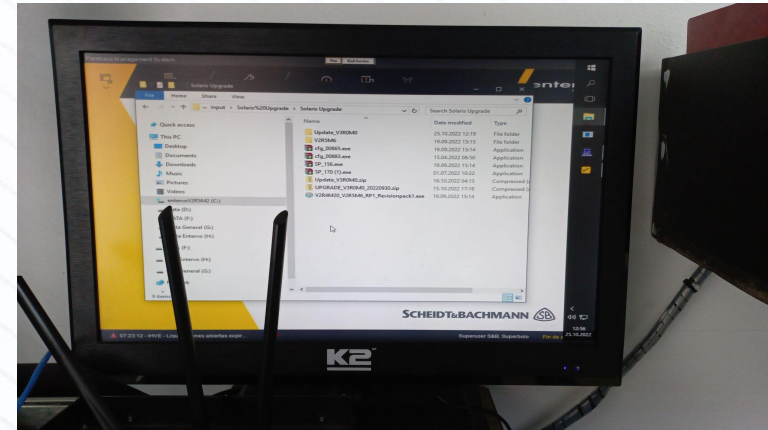
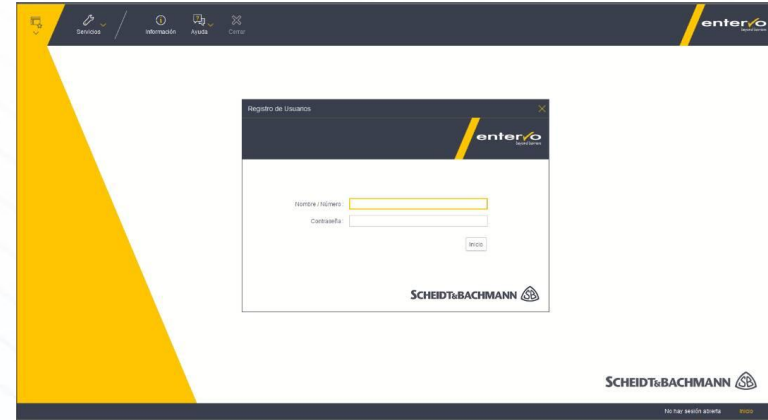
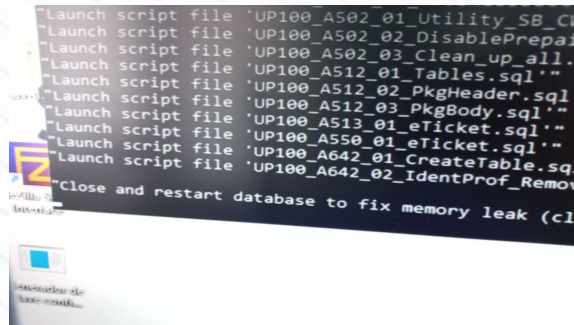
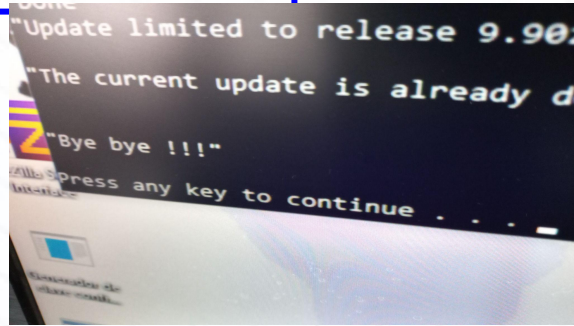


SAMBIL

Actualización Entervo B

*Volver a ser
Volver a estar*

Se actualizó la BD y la versión de Entervo B.

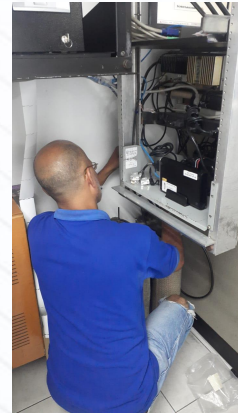


SAMBIL

Mantenimiento preventivo sistemas

*Volver a ser
Volver a estar*

limpieza general a los equipos de caja, servidores, cámaras, entradas y salidas.



Pintado flechas y rayado peatonal

*Volver a ser
Volver a estar*

Realizado la pintada de todas las flechas y rayado peatonal de todo el estacionamiento.

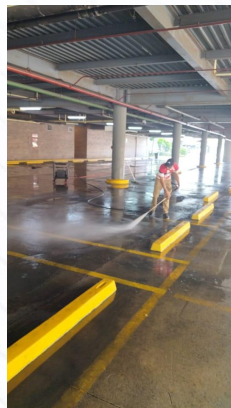
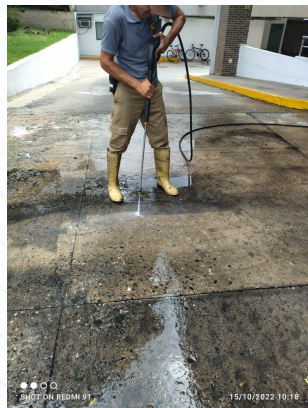


SAMBIL

Lavado profundo estacionamiento

*Volver a ser
Volver a estar*

Se ejecutó un lavado profundo en todo el estacionamiento.



SAMBIL

Compartir personal Parking

*Volver a ser
Volver a estar*

Compartir perros calientes con todo el personal.

