



**Parking  
Corp**

**“Perdemos más tiempo y energía dándole vueltas al problema que solucionándolo.”**

**(Henry Ford)**



# Informe de Gestión Estacionamiento Sambil Maracaibo JULIO 2022



**ARIANNYS MELENDEZ  
GERENTE OPERACIONES**

## Estacionamiento Sambil Maracaibo Julio 2022:

El presente informe de operaciones, representa todas las actividades que se planifican y se llevan a cabo en las instalaciones del Estacionamiento del Centro Comercial Sambil Maracaibo correspondiente al mes de Abril 2022:

En resumen el siguiente contenido:

- I. Tarifas.
- II. Estadística.
- III. Mantenimiento Preventivo.
- IV. Infraestructura.
- V. Relación de exoneraciones.
- VI. Relación de auditoría.
- VII. Trabajos Realizados en VIP



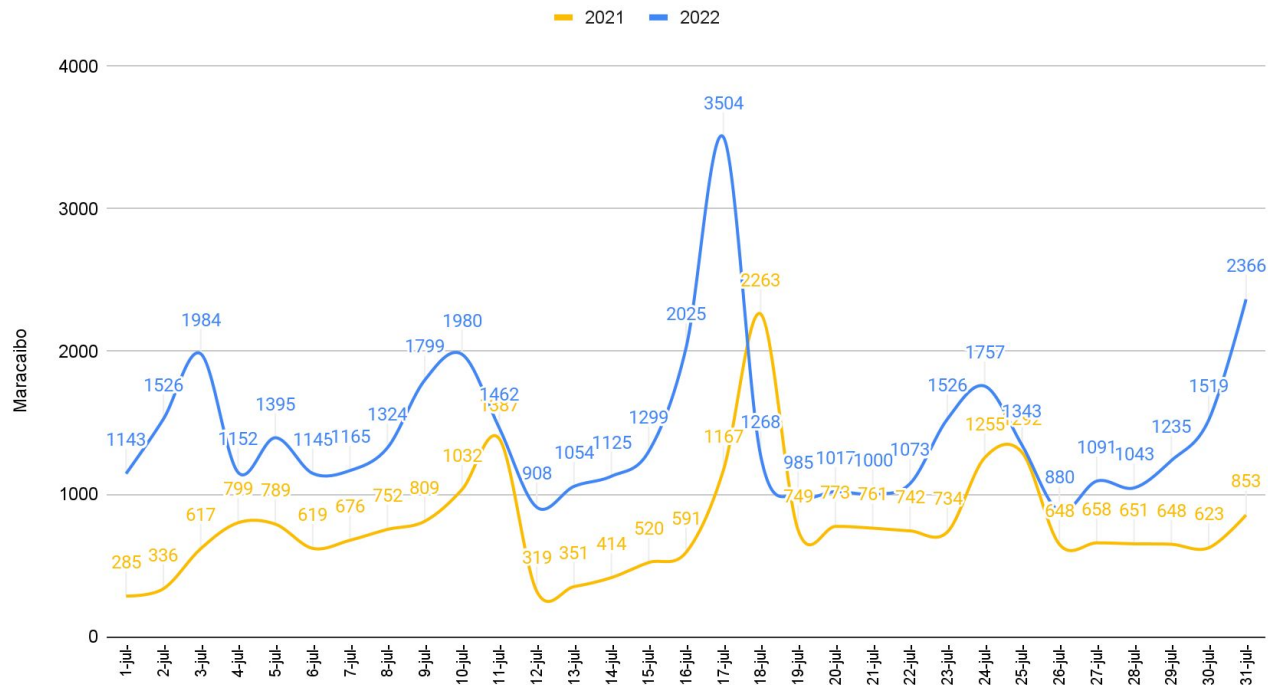
## Estacionamiento Sambil Maracaibo JULIO 2022:

TARIFA PLANA: **5,50 BsD.**

PUESTO FIJO: **110 BsD.**



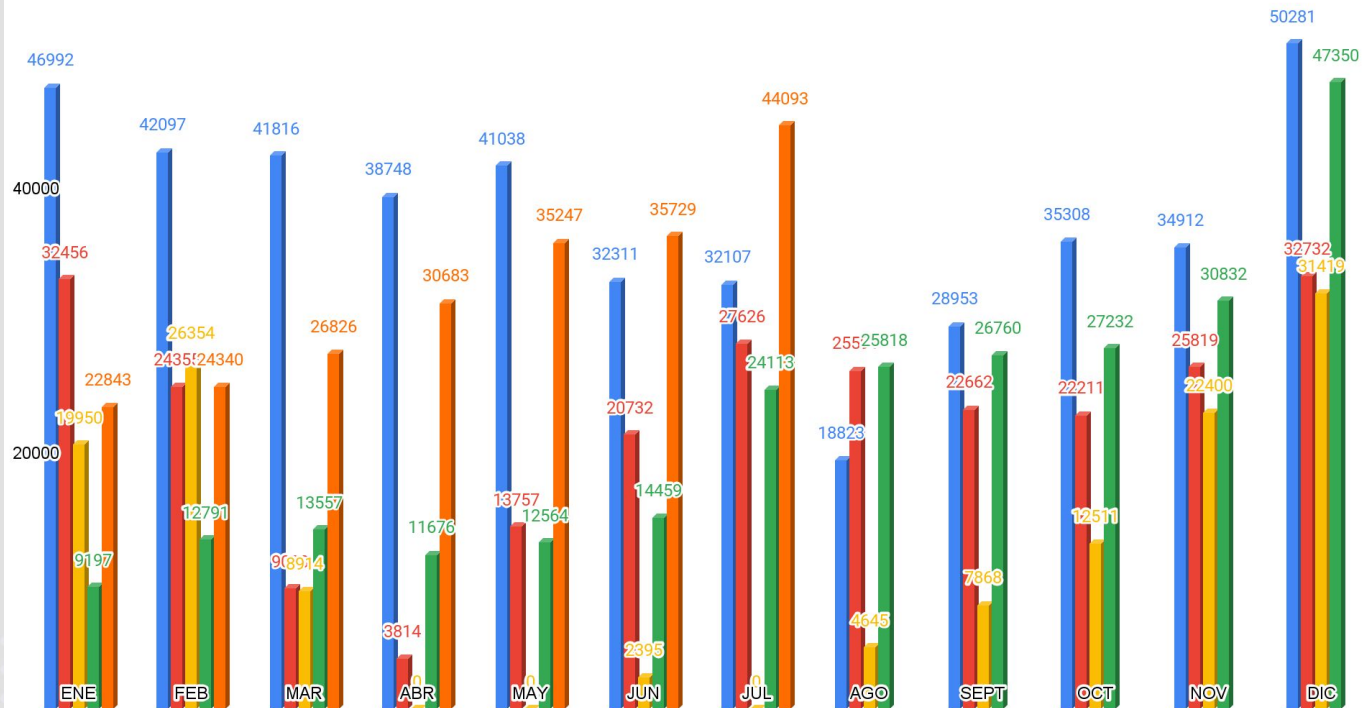
### Ingreso Mensual Julio 2021/2022





### Maracaibo 2018/2019/2020/2021/2022

■ 2018 ■ 2019 ■ 2020 ■ 2021 ■ 2022





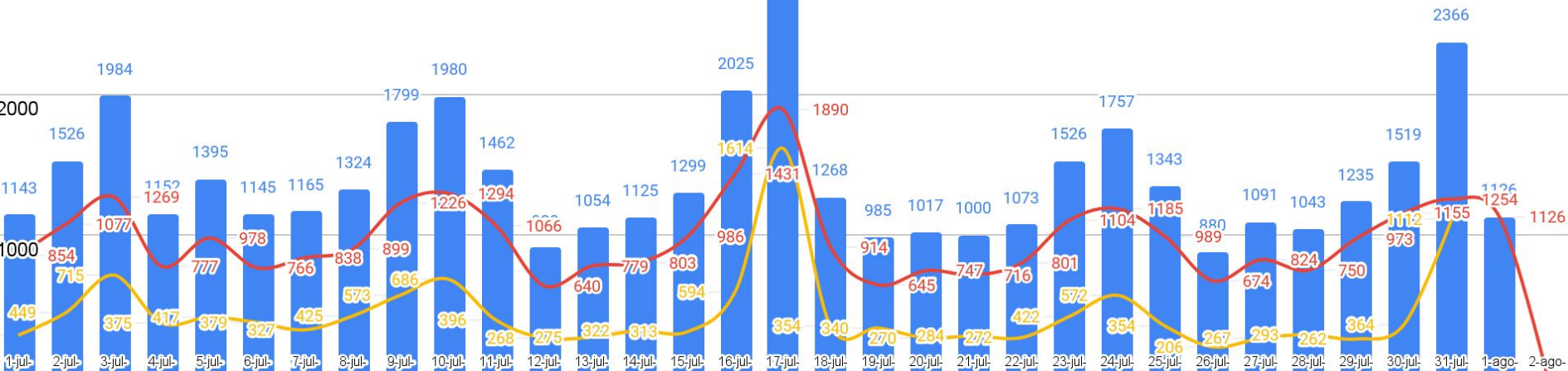
# Relación JULIO 2022 Maracaibo

## Transacciones, Bolivares, Dolares:

Maracaibo/Total Trans/Bolivares/Dolar

■ Total Trans ■ Bolivares ■ Dolares

3000

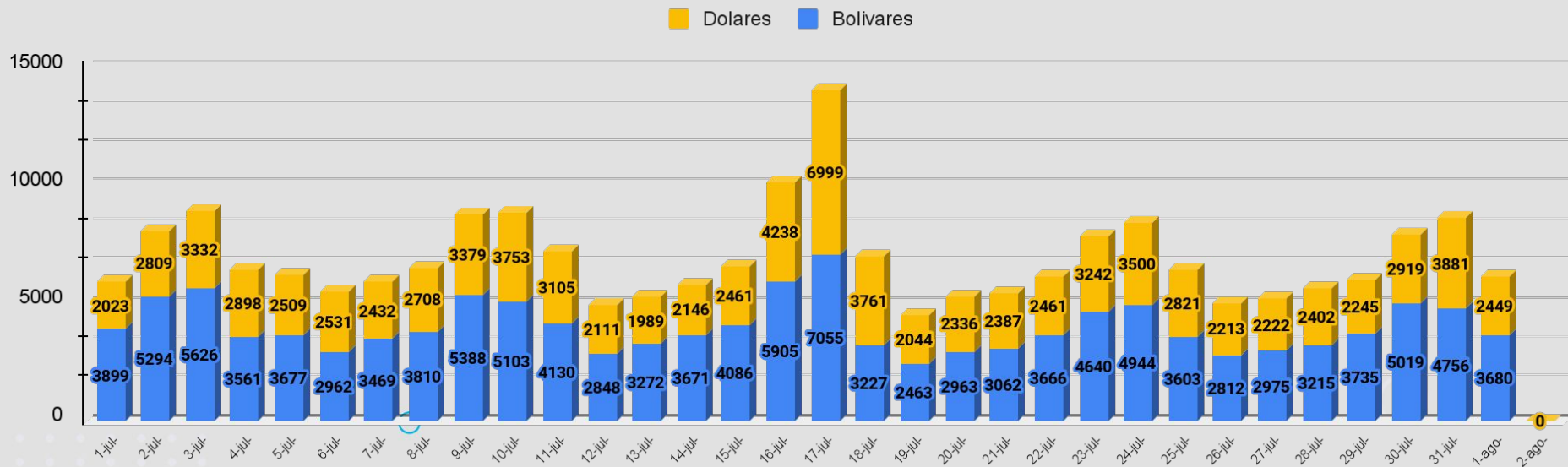






# Comportamiento ingreso en Dólares por Operación Mes JULIO-2022:

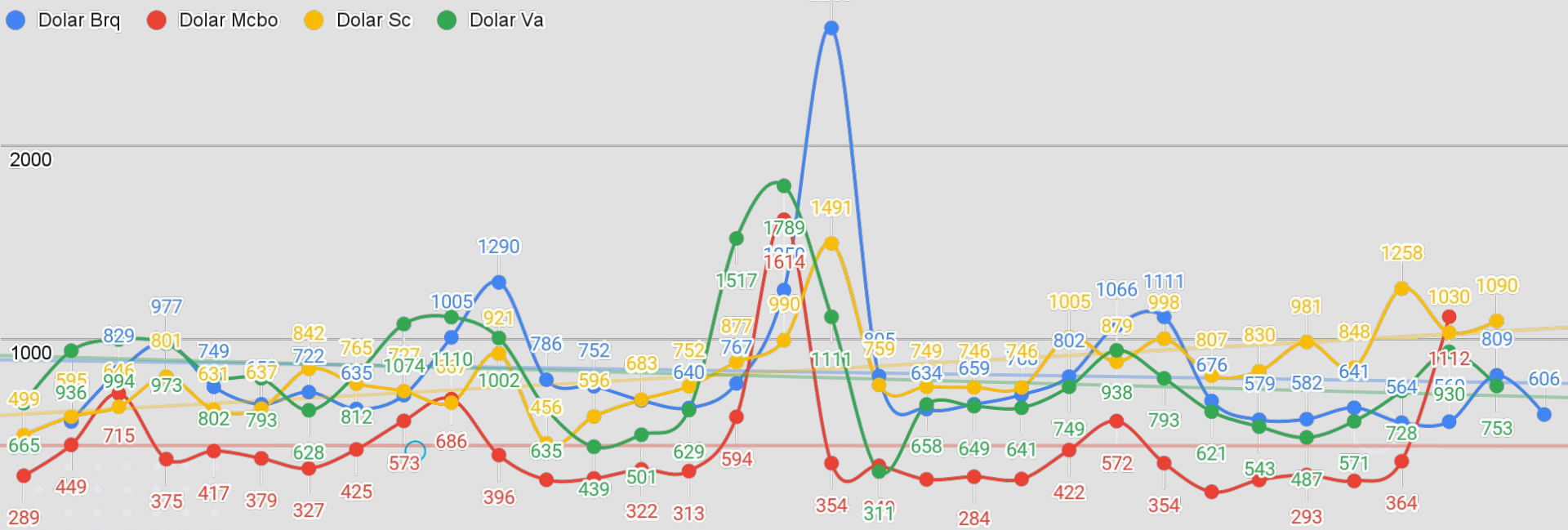
Ingreso Día Bs V.s. \$ Todas Las Operaciones



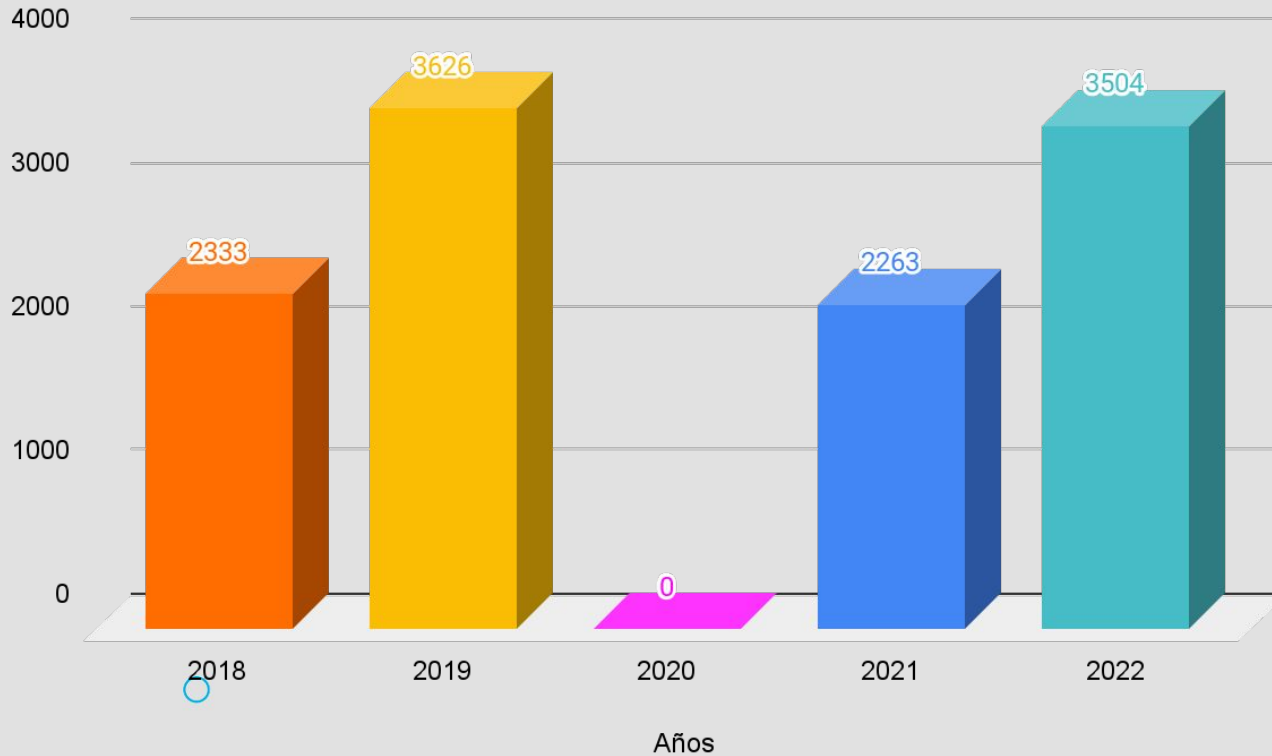
# Porcentaje de ingreso general todas las operaciones JULIO-2022

## Transacciones, Bolivares, Dolares:

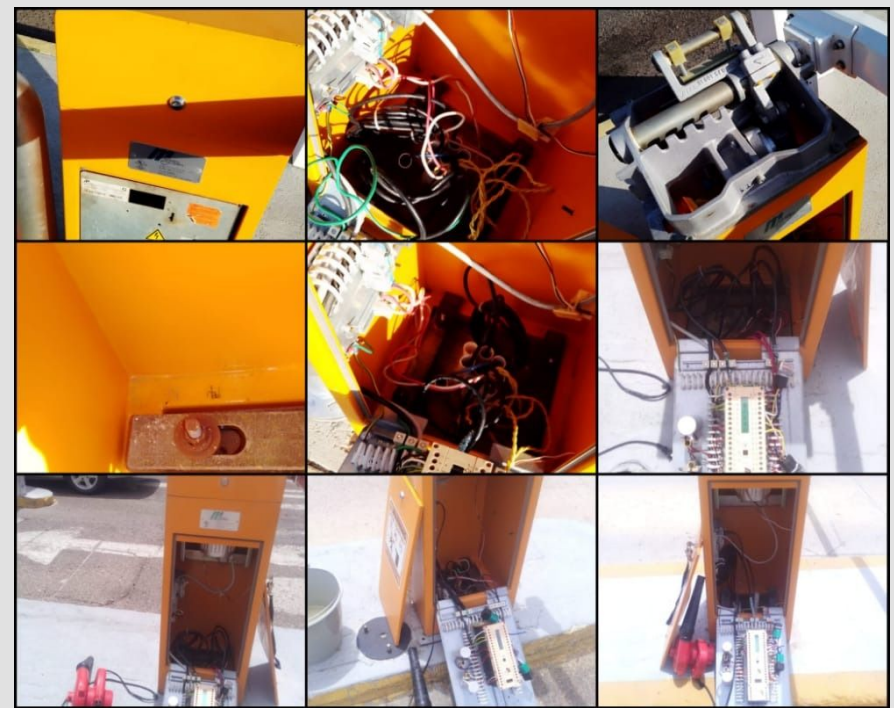
Barquisimeto/Dolar, Maracaibo/Dolar, San Cristobal/Dolar y Valencia/Dolar



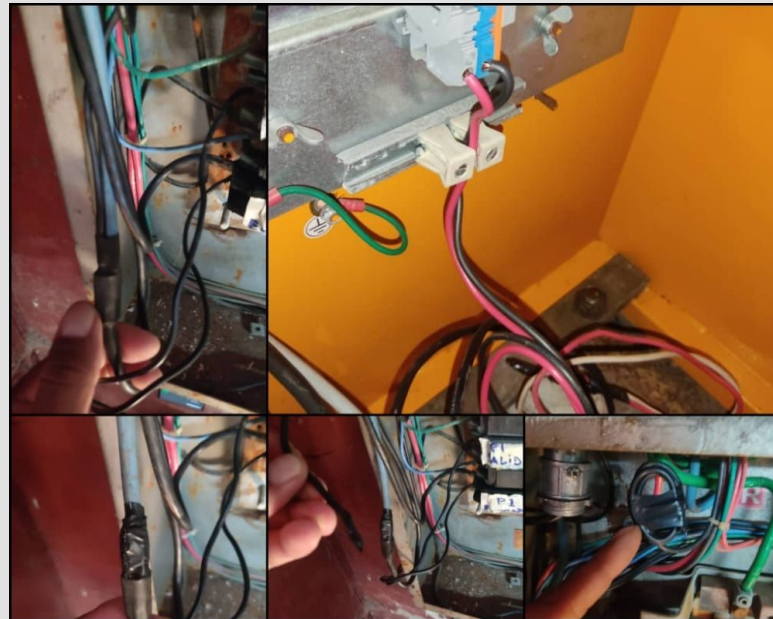
## COMPARATIVO INGRESO VEHICULAR DIA DEL NIÑO AÑOS 2018-2019-2020-2021-2022



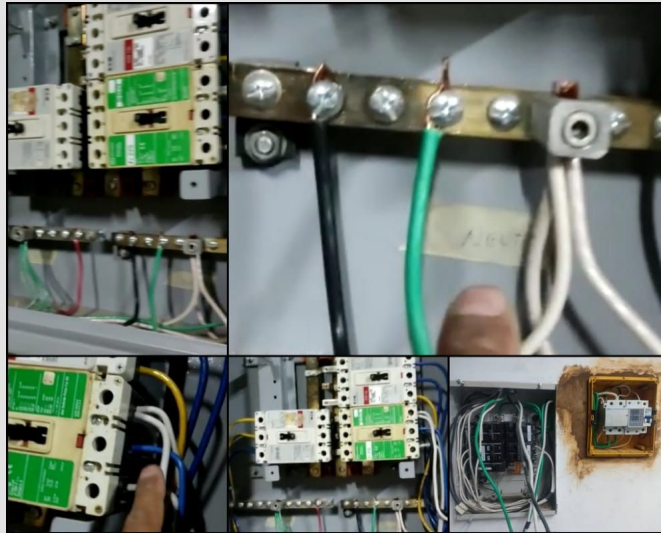
# MANTENIMIENTO PREVENTIVO A LOS EQUIPOS



## INDEPENDENCIA ELÉCTRICA DE SALIDA P1 POR TUBERÍA NUEVA



## ALIMENTACIÓN HACIA ACOMETIDA ELÉCTRICA INDEPENDIENTE DE AIRES ACONDICIONADOS DE ADMINISTRACIÓN Y COMEDOR DESDE BREAKER PRINCIPAL



## COLOCACIÓN DE PROTECTOR INDUSTRIAL PARA PROTECCIÓN DE AIRES ACONDICIONADOS DE ADMINISTRACIÓN Y COMEDOR.



## ADECUACIÓN CUARTO DE CONTROL

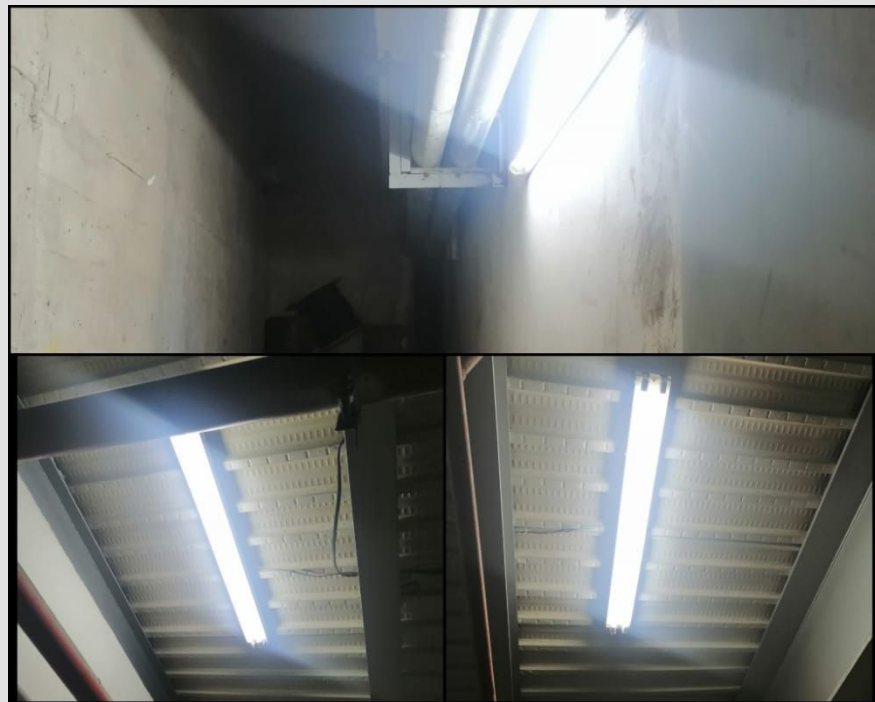




## COMPRA DE BASES PARA TV DE CUARTO DE CONTROL



## COLOCACIÓN DE LUMINARIAS AL DEPÓSITO



## REPARACIONES EN ISLAS DE ENTRADAS Y SALIDAS.

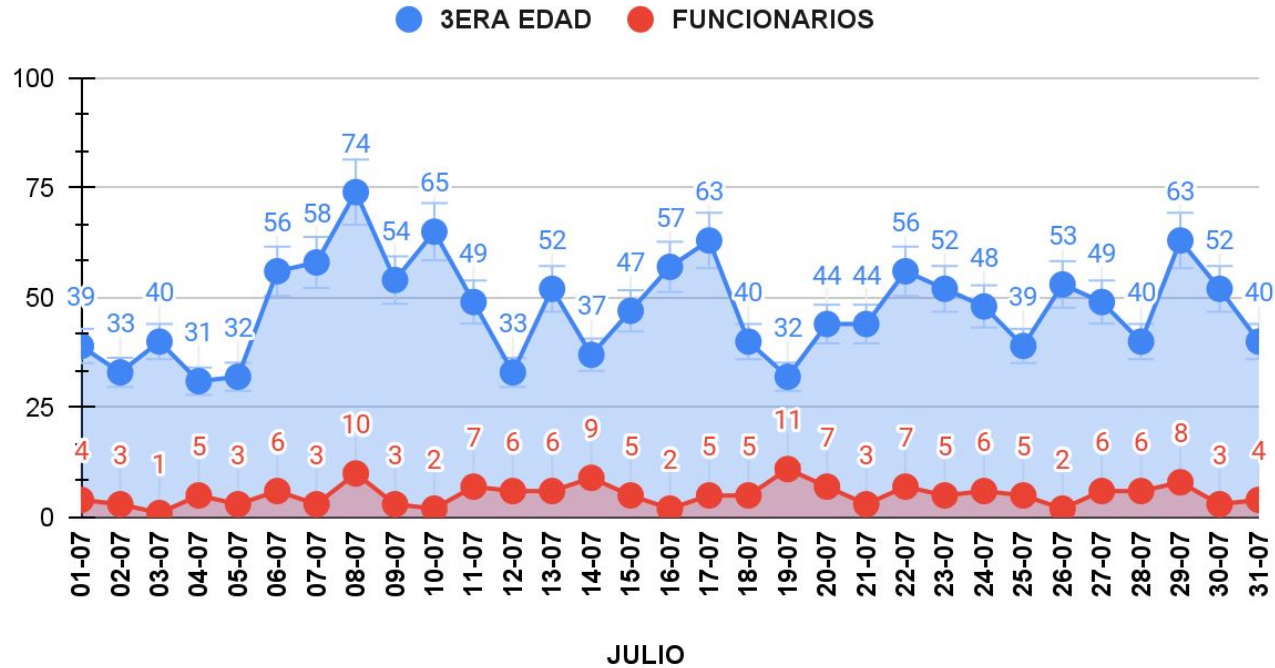


## ELABORACIÓN Y FIJACIÓN DE 2 TOTEM CON SU CÁMARA EN ENTRADA 4 P3 Y SALIDA 5 P3

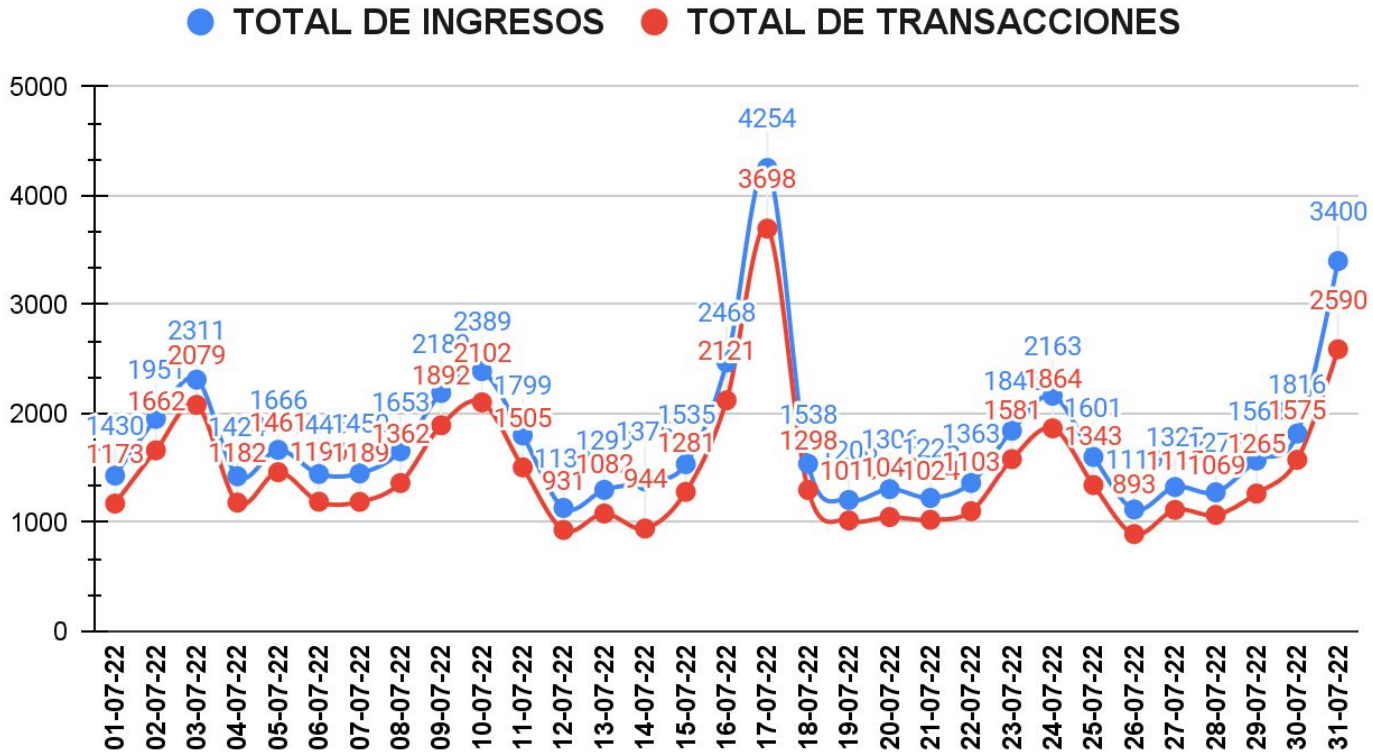


## GRÁFICA DE EXONERACIONES

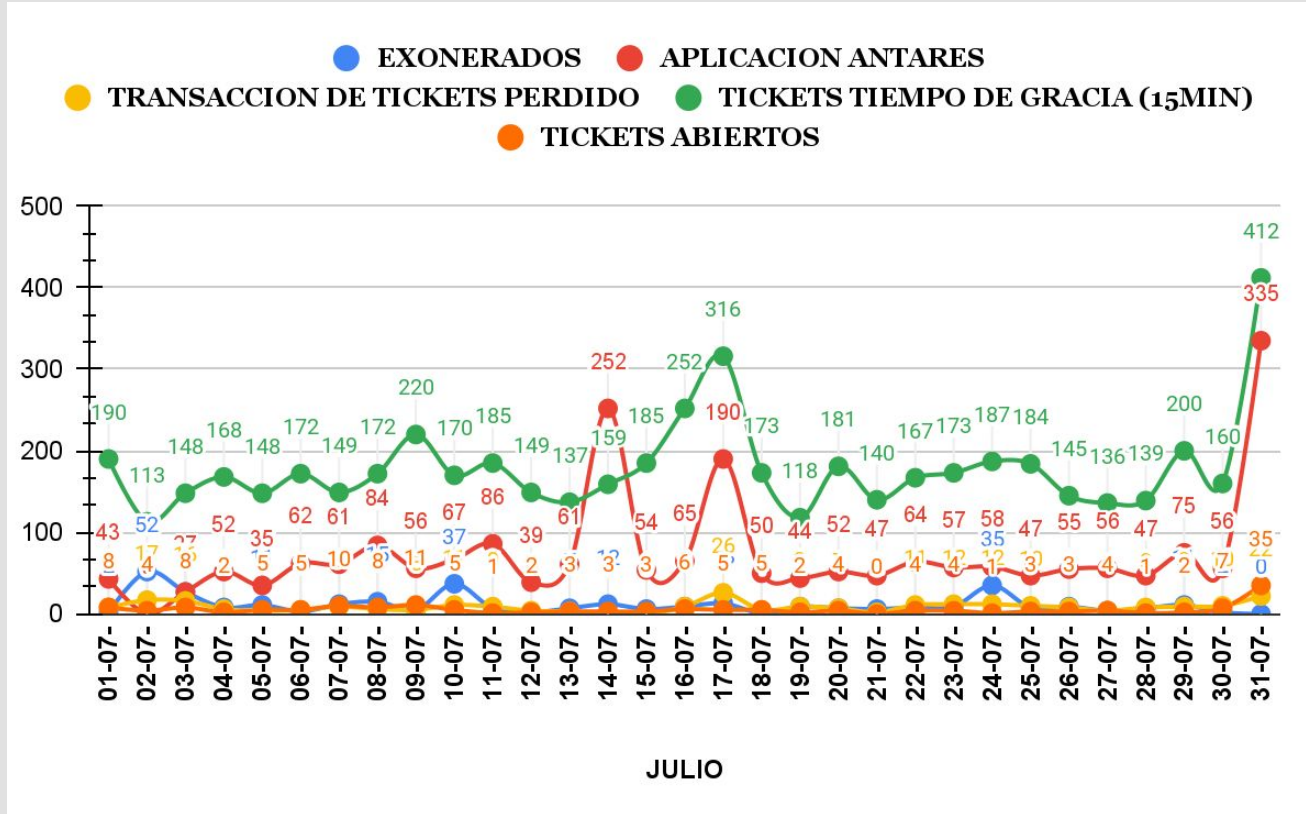
### 3ERA EDAD and FUNCIONARIOS



## GRÁFICO INGRESOS VS TRANSACCIONES PAGAS



## GRÁFICO TICKETS NO CANCELADOS



# AREA DEL VIP

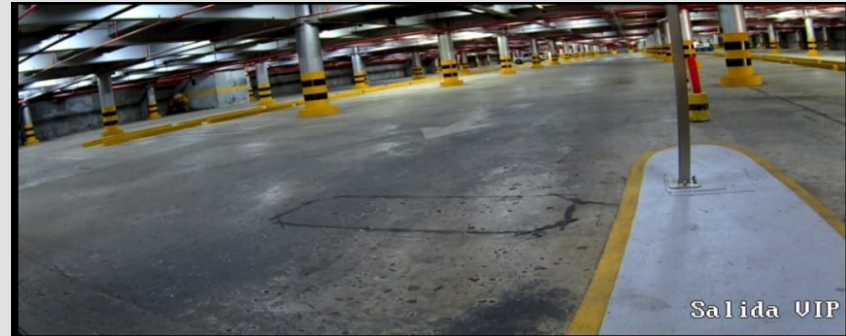




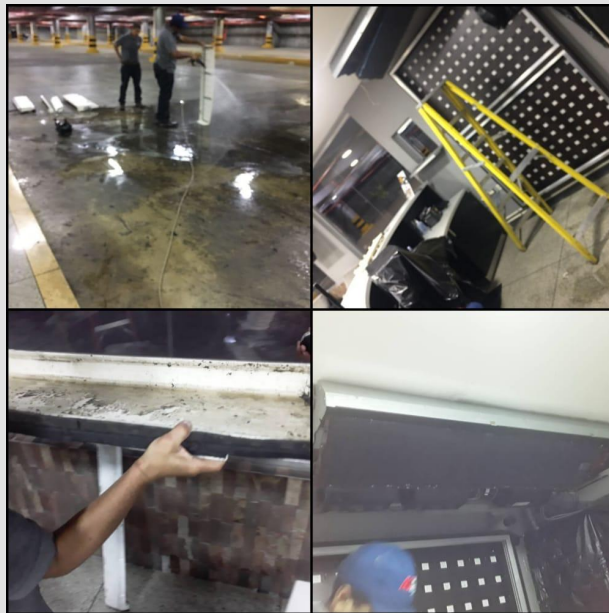
## RECUPERACIÓN DE PINTURA AL TECHO DEL ESTACIONAMIENTO VIP.



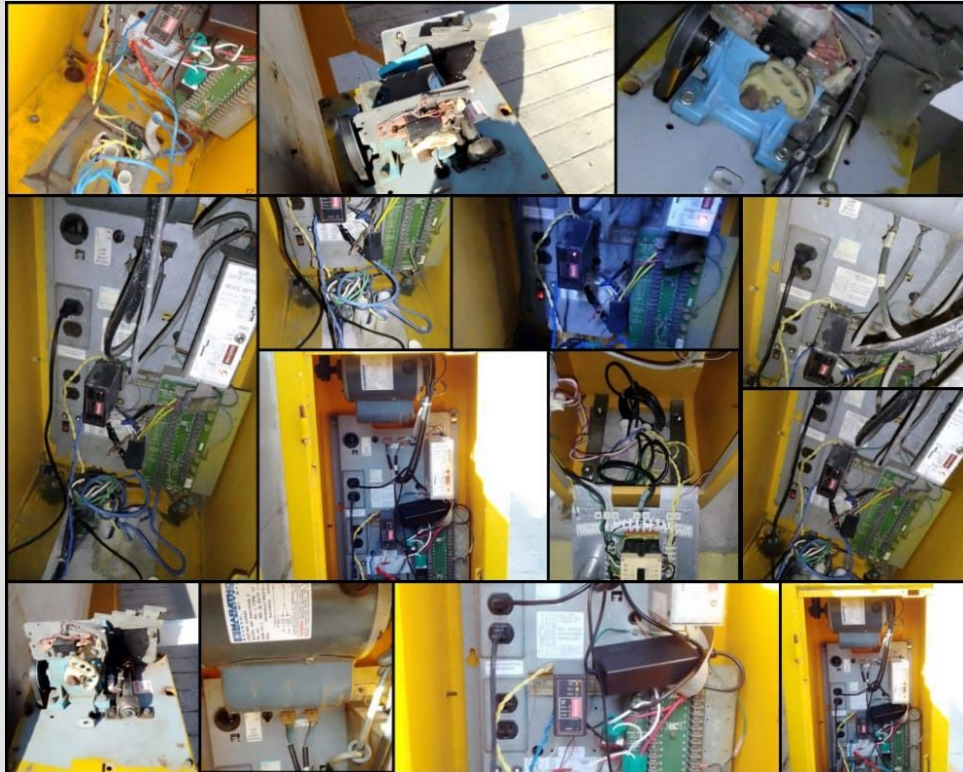
# INSTALACION DE CAMARAS ENTRADA Y SALIDA VIP



## MANTENIMIENTO AL AIRE DE RECEPCIÓN DEL VIP

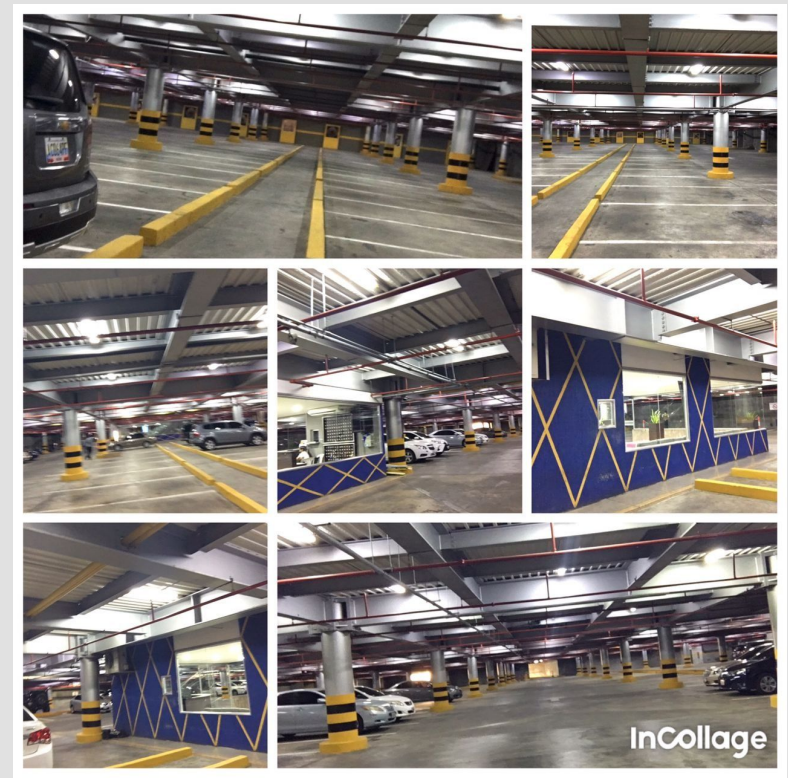


## MANTENIMIENTO A BARRERAS DE ENTRADA Y SALIDA DEL VIP.





## RECUPERACIÓN DE LUMINÁRIA DE VIP



InCollage

InCollage

## INSTALACIÓN DE CABLEADO ELÉCTRICO Y BOMBILLOS PARA LUMINÁRIA DE VIP

