



**Parking
Corp**

“Perdemos más tiempo y energía dándole vueltas al problema que solucionándolo.”

(Henry Ford)

Informe de Gestión Estacionamiento Sambil Maracaibo Marzo 2022

ARIANNYS MELENDEZ
GERENTE OPERACIONES



Estacionamiento Sambil Maracaibo

MARZO 2022:

El presente informe de operaciones, representa todas las actividades que se planifican y se llevan a cabo en las instalaciones del Estacionamiento del Centro Comercial Sambil **Maracaibo** correspondiente al mes de **Marzo 2022:**

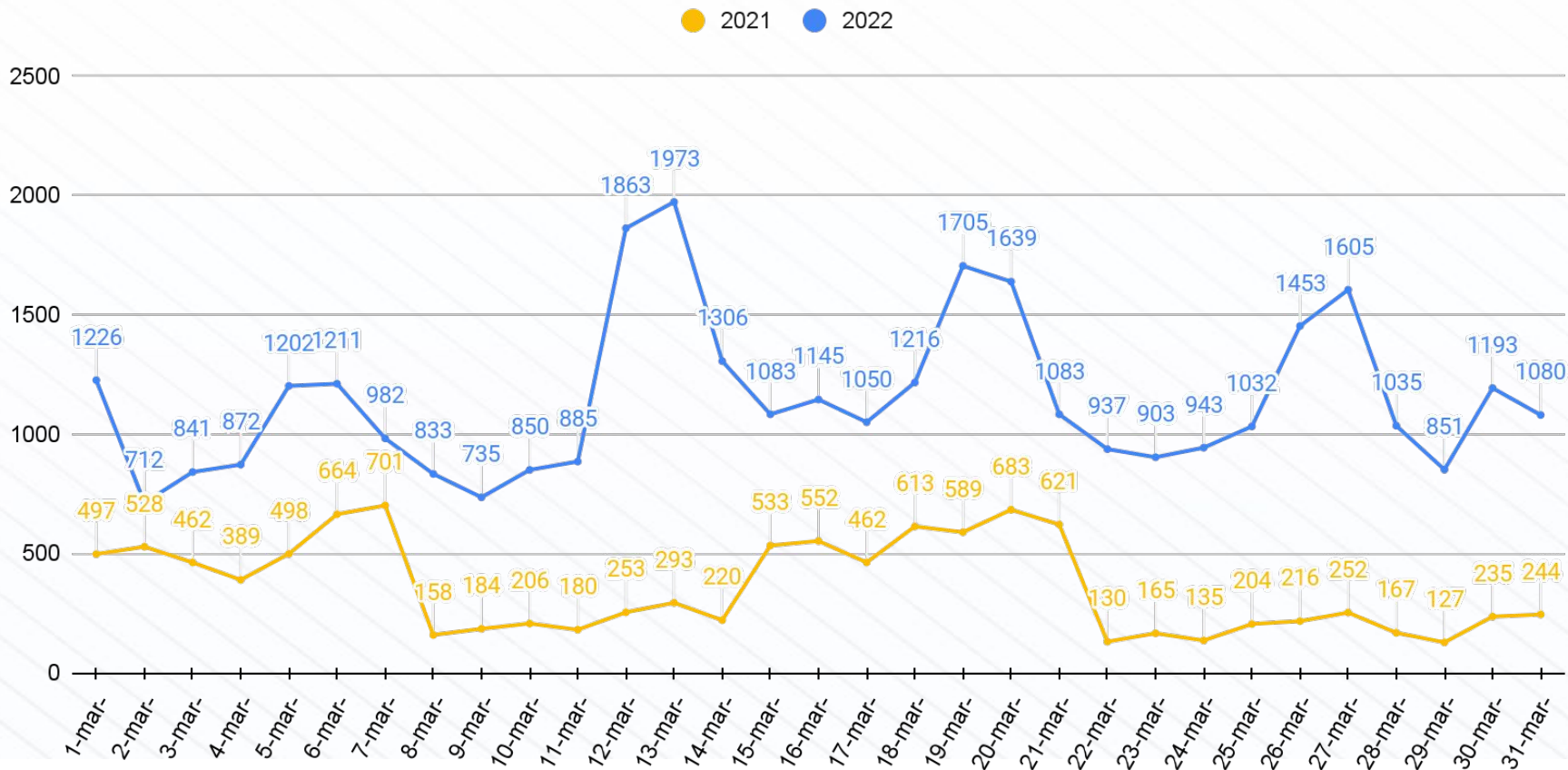
En resumen el siguiente contenido:

- I. Tarifas.
- II. Estadística.
- III. Mantenimiento Preventivo.
- IV. Infraestructura.
- V. Sistema Entervo.
- VI. Relación de exoneraciones.
- VII. Relación de auditoria

Tarifa Estacionamiento Sambil Maracaibo:

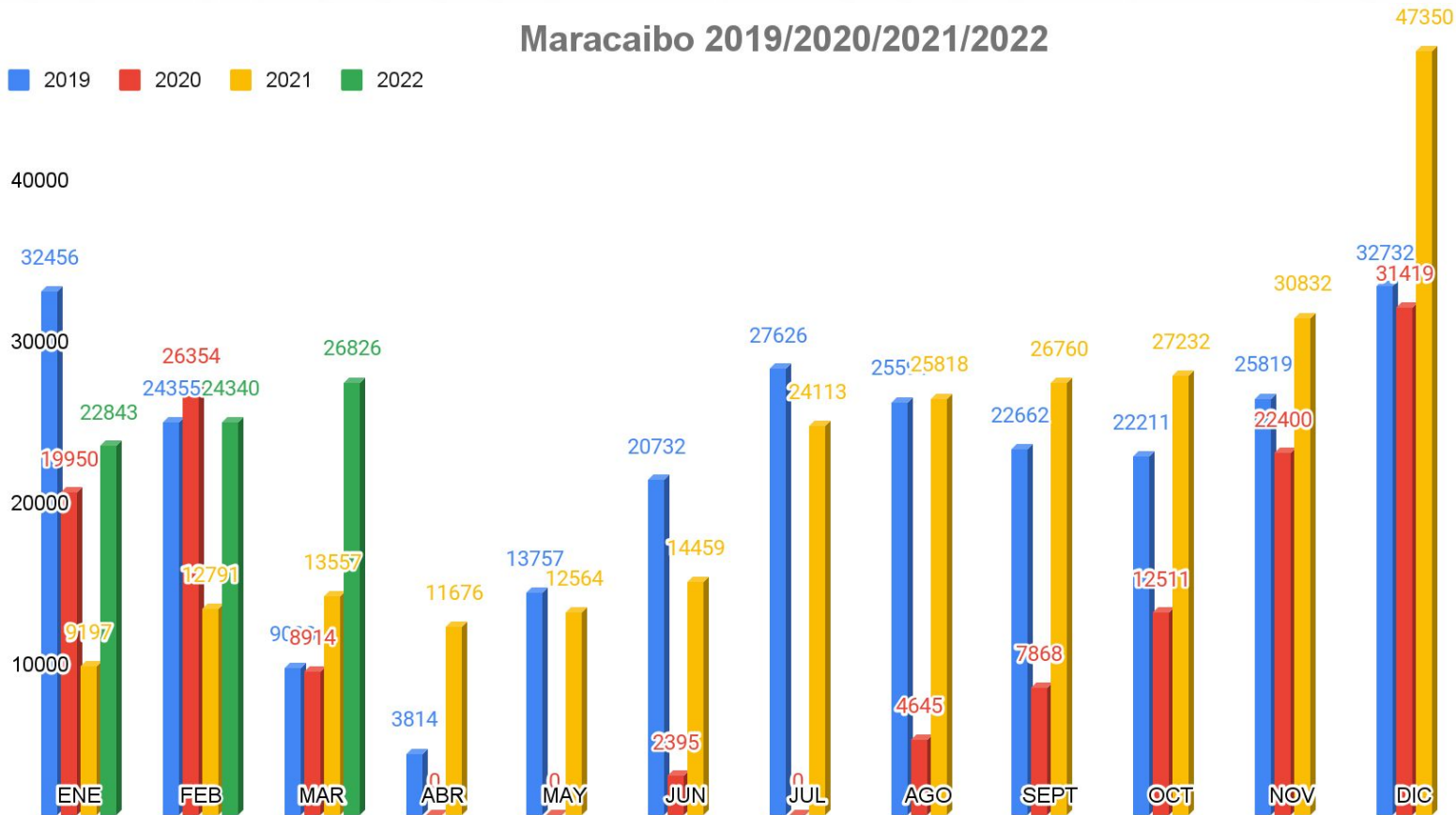
TARIFA PLANA: **5 BsD.**

Puesto Fijo: **75 BsD.**



Maracaibo 2019/2020/2021/2022

■ 2019 ■ 2020 ■ 2021 ■ 2022



Relación Marzo Maracaibo

Transacciones, Bolívares, Dolares:

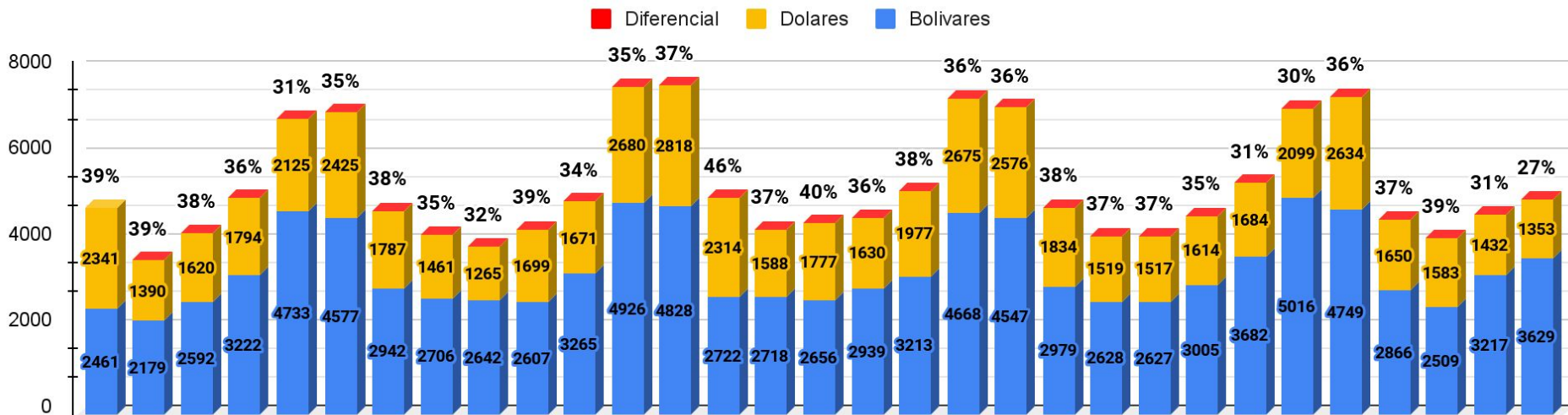
Maracaibo/Total Trans/Bolívares/Dolar

■ Total Trans ■ Bolívares ■ Dolares



Comportamiento ingreso en Dólares por Operación Mes Marzo:

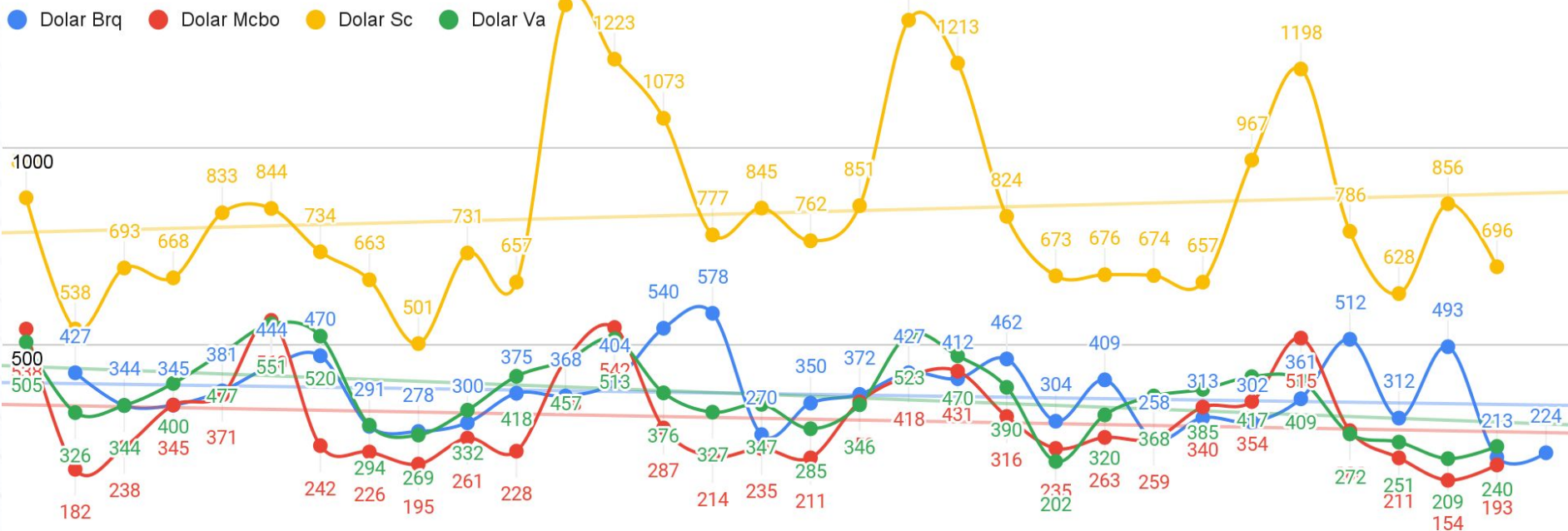
Ingreso Día Bs V.s. \$ Todas Las Operaciones



Porcentaje de ingreso general todas las operaciones Marzo

Transacciones, **Bolivares**, **Dolares**:

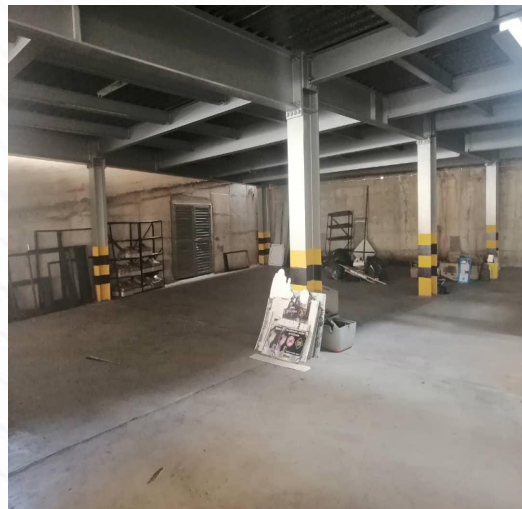
Barquisimeto/Dolar, Maracaibo/Dolar, San Cristobal/Dolar y Valencia/Dolar



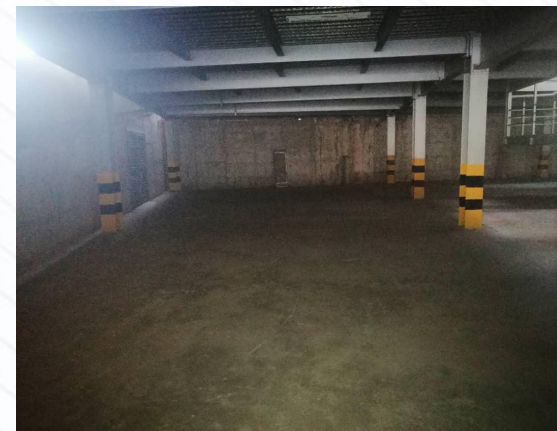
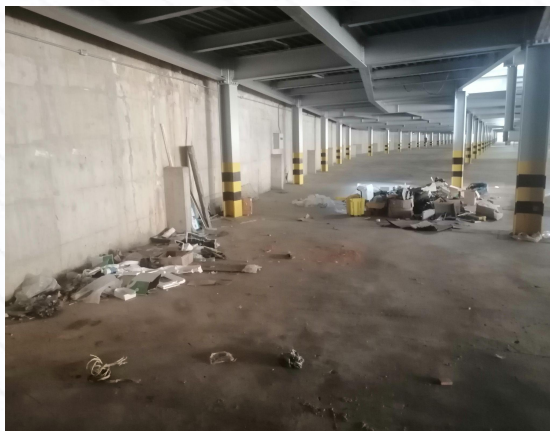
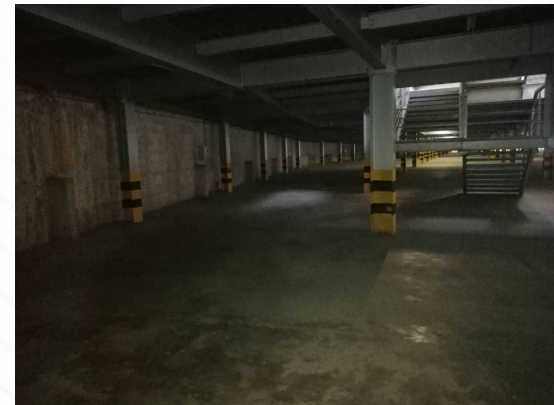
ANTES



PROCESO



DESPUÉS



**CAMBIO DE CERRADURA DE LA MÁQUINA
DE ENTRADA DE VALET VIP**

*Volver a ser
Volver a estar*

ANTES



PROCESO



DESPUÉS



REEMPLAZO DE CONTROLADORA DE P1 Y P3

*Volver a ser
Volver a estar*

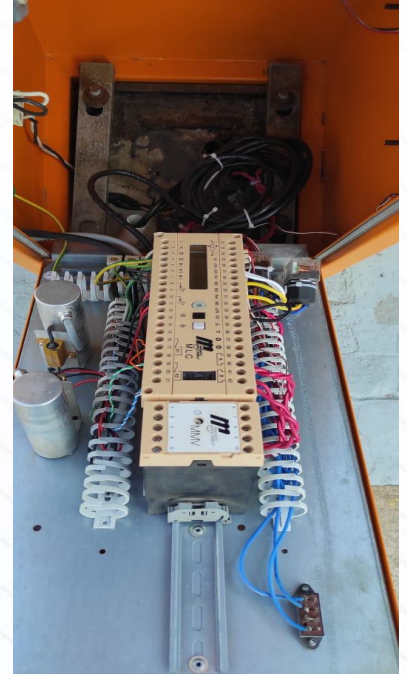
ANTES P1



ANTES



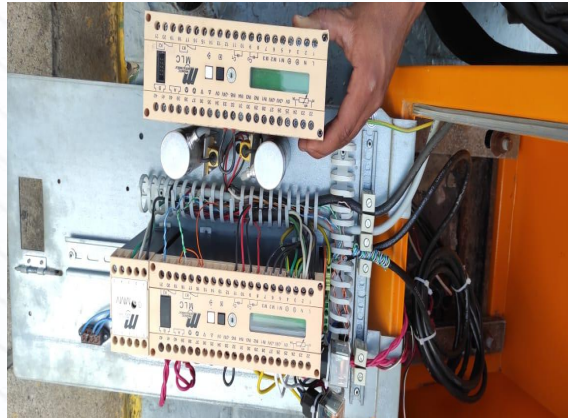
DESPUÉS



DESPUÉS P1



EN PROCESO



ANTES



EN PROCESO



DESPUÉS



ADQUISICION DE CAJAS REGISTRADORAS

*Volver a ser
Volver a estar*

ANTES



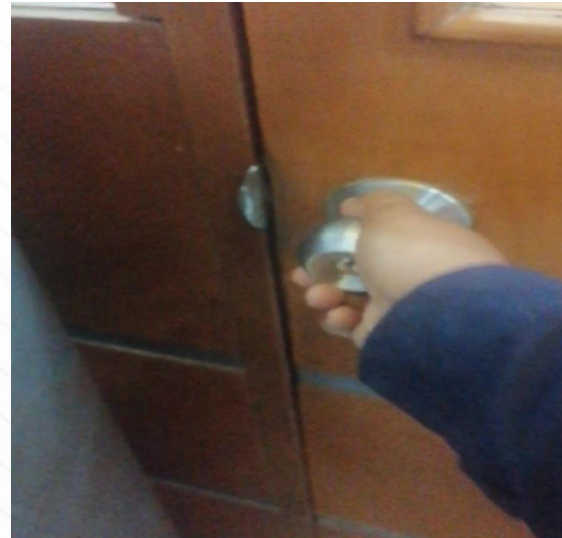
DESPUÉS



ANTES



DESPUÉS



INSTALACION DE EXTRACTOR DEL INVERSOR DE P1

ANTES



INSTALACIÓN



DESPUÉS



INVERSOR P1

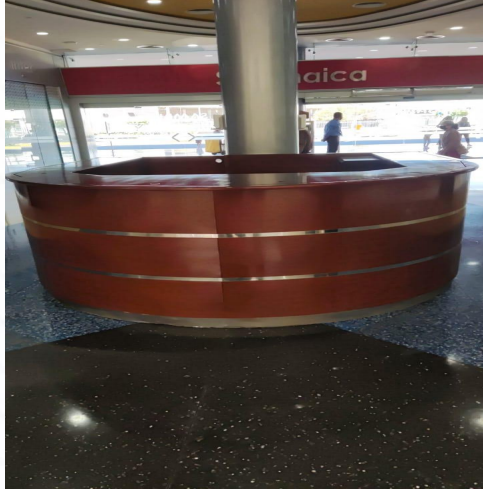
INSTALACIÓN DE RELOJ CORTA CORRIENTE



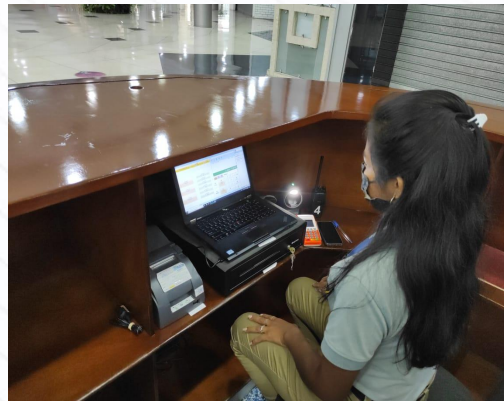
APERTURA DE LA TAQUILLA DE SINAMAICA

*Volver a ser
Volver a estar*

ANTES



DESPUÉS



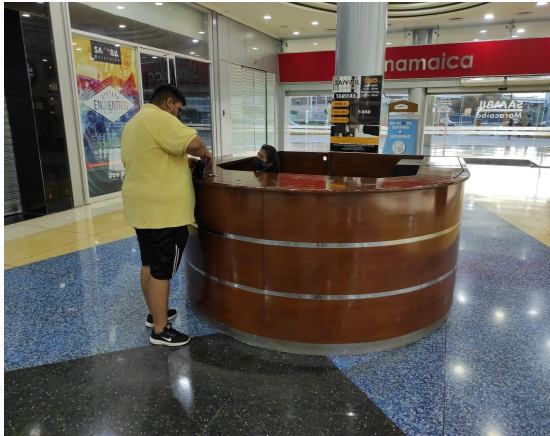
COMPRA DE TLF PARA REALIZAR EL ESCANEADO DEL CÓDIGO DE BARRAS CON LA APLICACIÓN Y EFECTUAR EL PAGO DEL MISMO POR ENTERVO CON EL ESCÁNER EYOYO



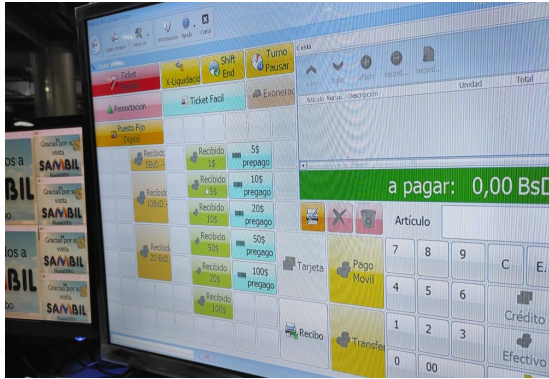
INSTALACIÓN DE PUERTA Y VIDRIOS DE PROTECCIÓN TAQUILLA SINAMAICA

DESPUÉS

ANTES



ANTES



AHORA

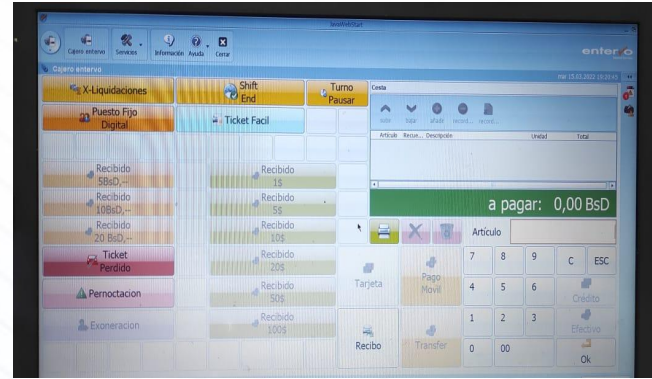


GRÁFICO DE EXONERACIONES MES DE MARZO

3ERA EDAD and FUNCIONARIOS

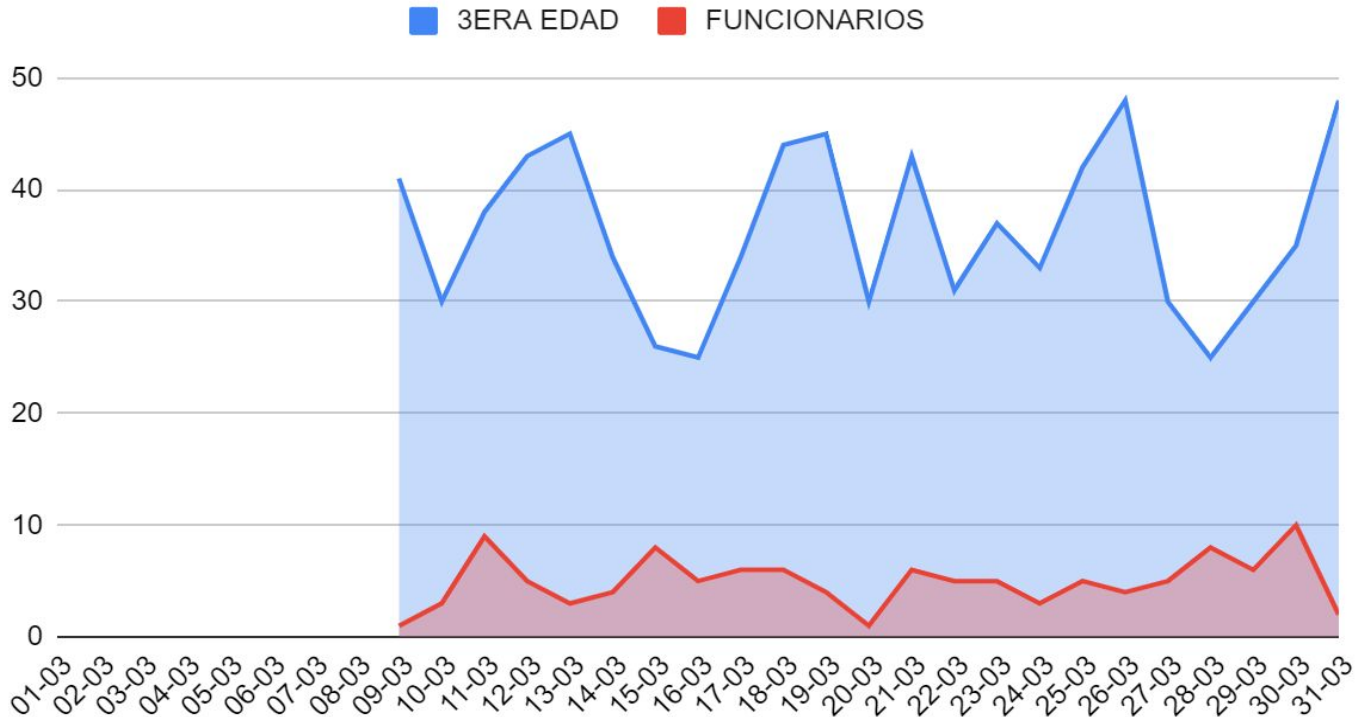


GRÁFICO INGRESOS VS TRANSACCIONES PAGAS

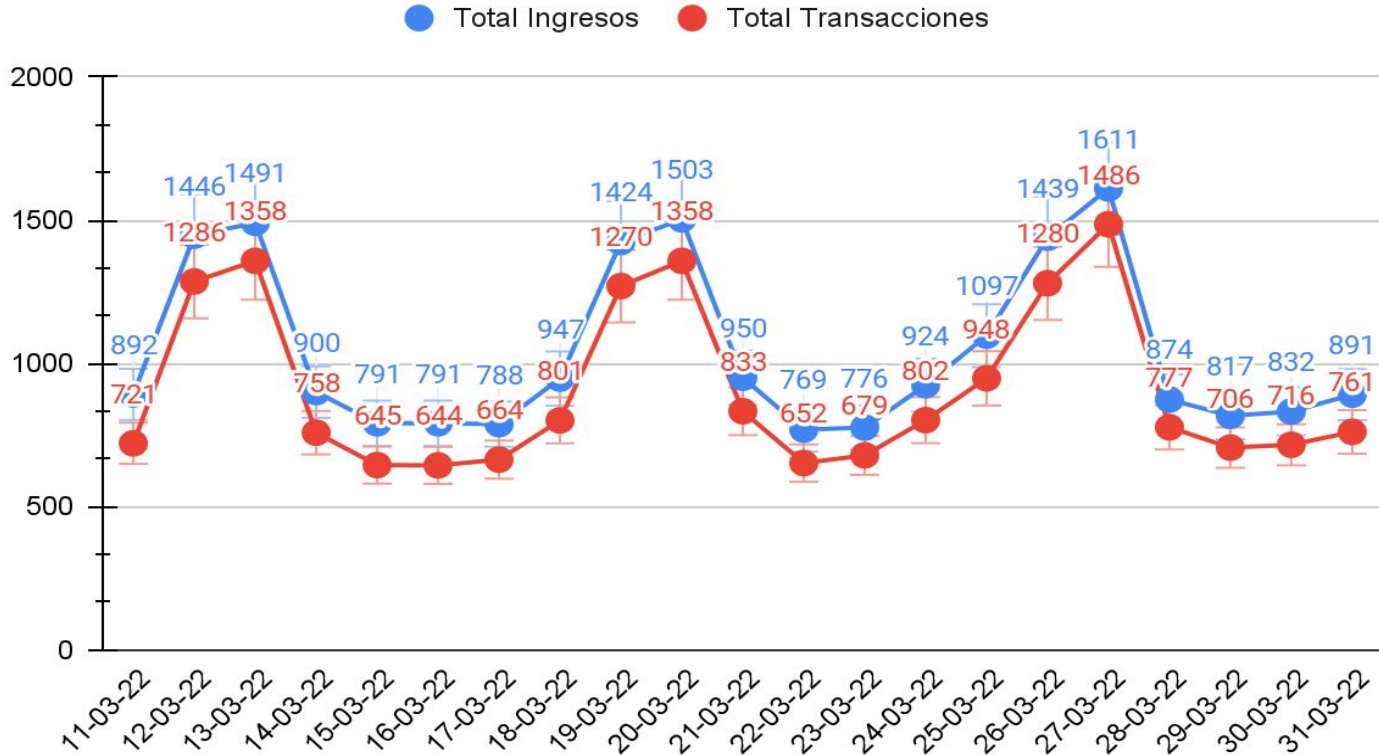


GRÁFICO TICKETS NO CANCELADOS

*Volver a ser
Volver a estar*

