

Informe de Gestión

Estacionamiento

Sambil San Cristobal

Mayo y Junio 2021

GREGORY MONCADA
GERENTE OPERACIONES

SAMBIL

*Volver a ser
Volver a estar*



Estacionamiento Sambil San Cristóbal

MAYO Y JUNIO 2021:

El presente informe de operaciones, representa todas las actividades que se planifican y se llevan a cabo en las instalaciones del Estacionamiento del Centro Comercial Sambil **San Cristobal** correspondiente al mes de **MAYO y JUNIO 2021:**

En resumen el siguiente contenido:

- I. Tarifas
- II. Estadística
- III. Mantenimiento Preventivo
- IV. Infraestructura

Tarifa Estacionamiento Sambil San Cristóbal:

TARIFA PLANA: **1\$**

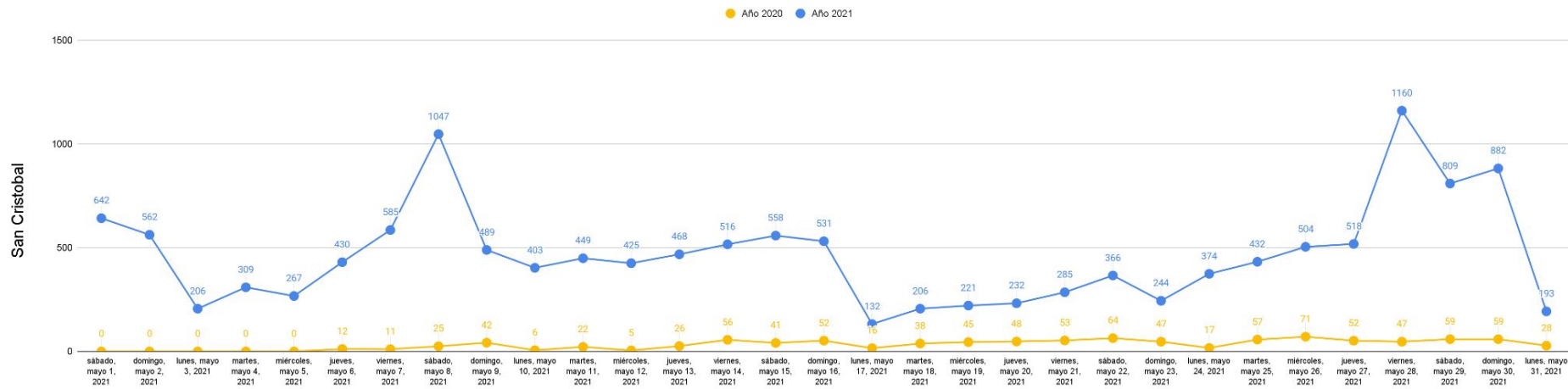
Cambio del Banco Central de Venezuela 30 Junio **3.100.000 Bs.**

Puesto Fijo: **8\$**

Comportamiento Ingreso

Mes de Mayo:

Mayo 2020 vs Mayo 2021



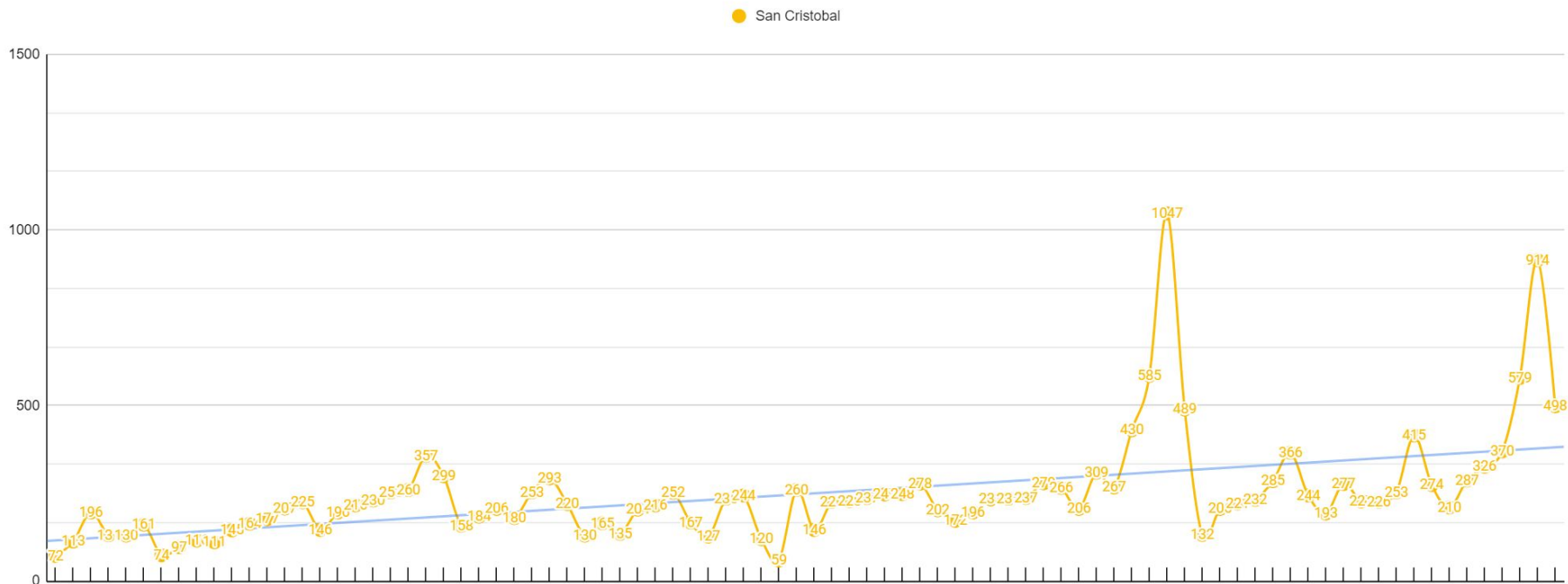
Comportamiento Ingreso

Mes de Junio:

Comportamiento Semana Regulada:

Comportamiento Semanas Regulada

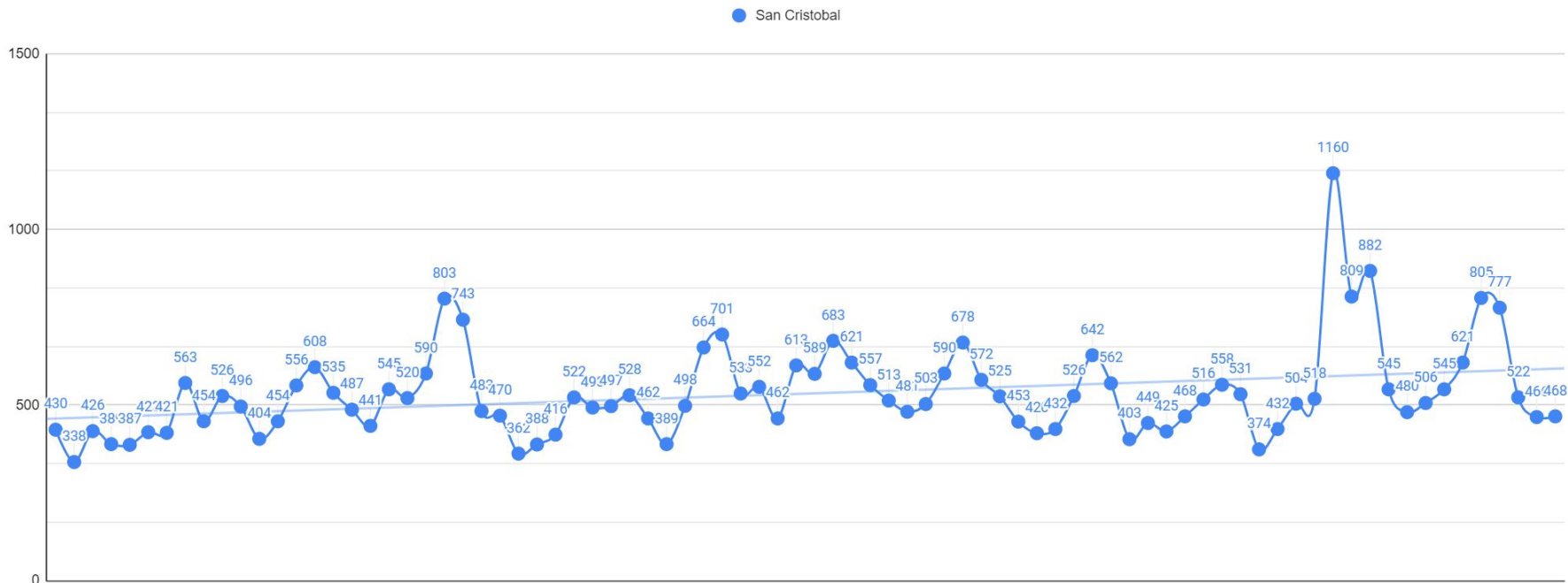
(Semanas 2021) 02, 04, 06, 08, 10, 12, 13, 14, 16, 18, 20, 22, 24



Comportamiento Semana Flexible:

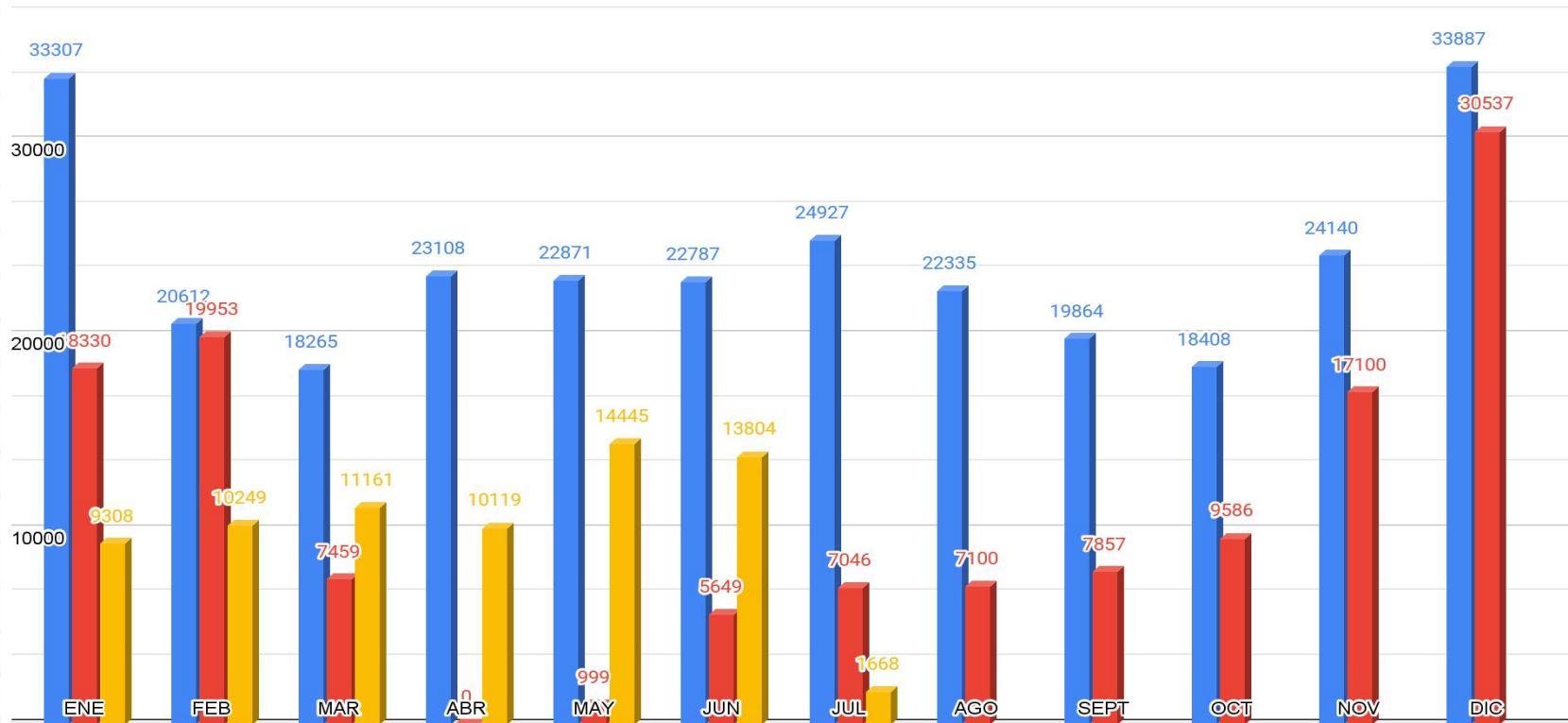
Comportamiento Semanas Flexible

(Semanas 2021) 01, 03, 05, 09, 11, 15, 17, 19, 21, 23, 25,



Comportamiento 2019,2020, 2021:

San Cristobal 19 vs 20 vs 21

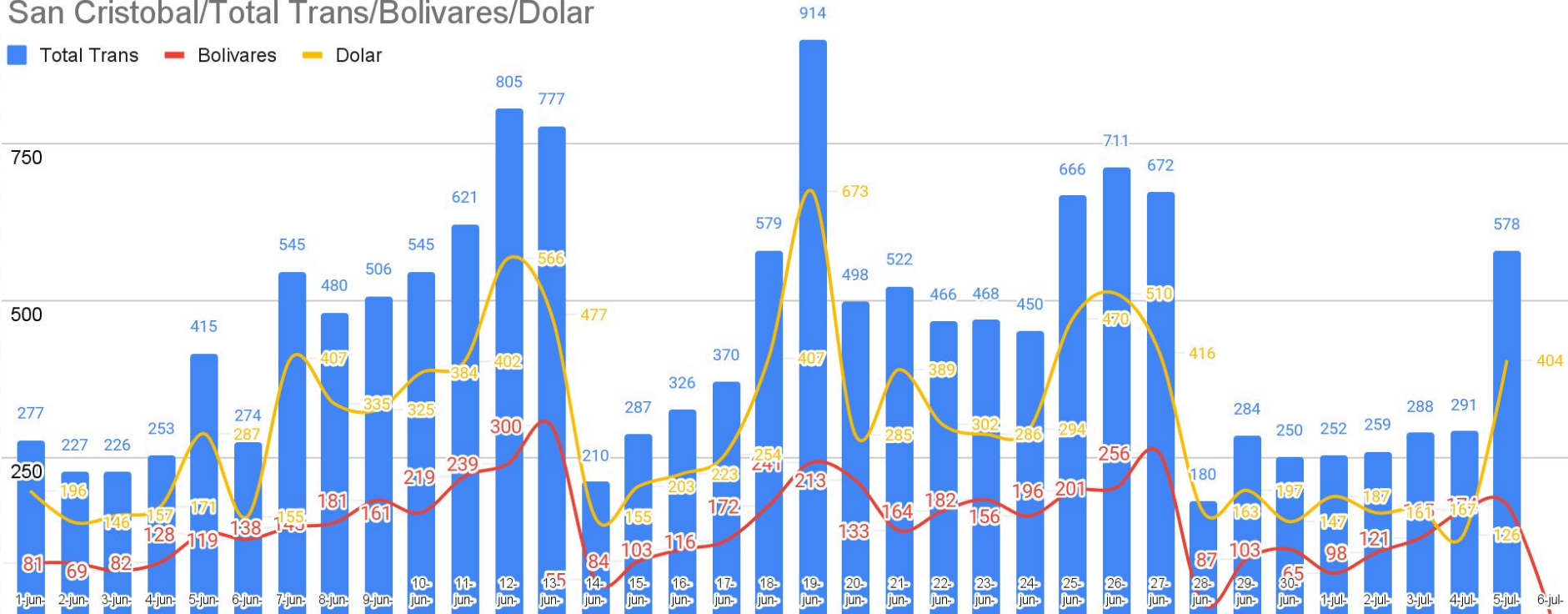


Relación San Cristóbal Mayo

Transacciones, Bolívares, Dolares:

San Cristobal/Total Trans/Bolívares/Dolar

■ Total Trans ■ Bolívares ■ Dolar



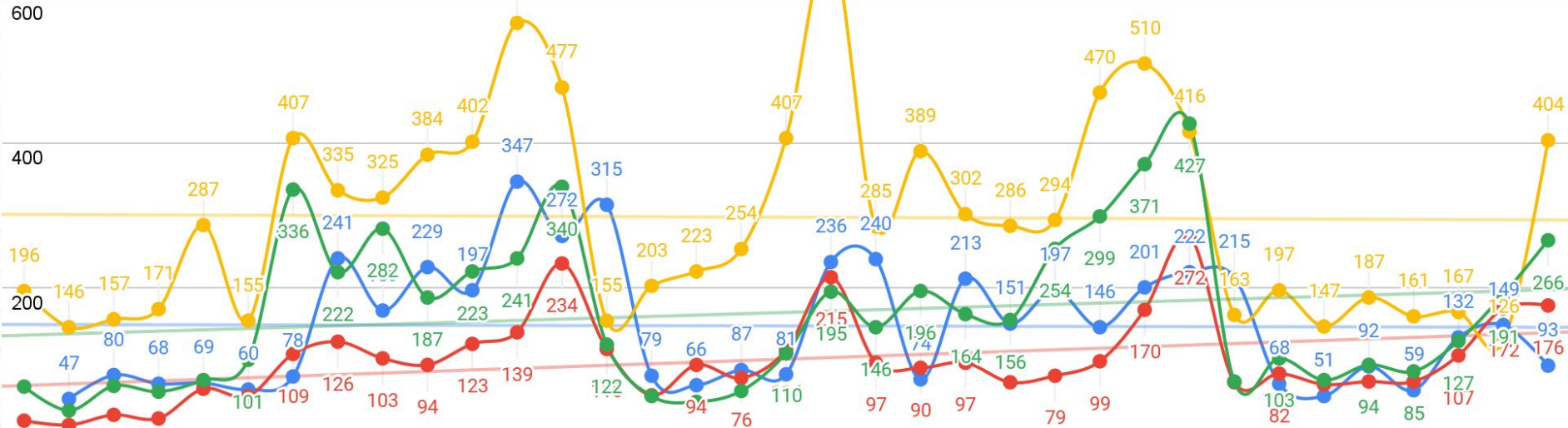
Comportamiento ingreso en Dólares por Operación Mes

Mayo:

Barquisimeto/Dolar, Maracaibo/Dolar, San Cristobal/Dolar y Valencia/Dolar

Operacion

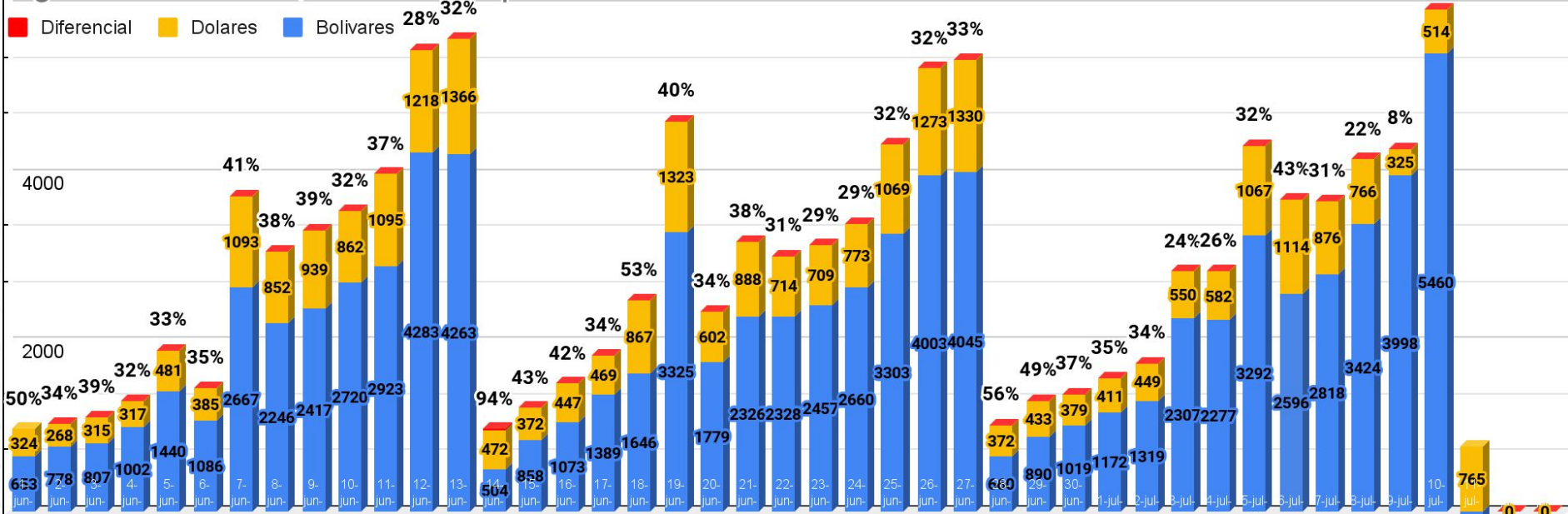
● Dolar Brq ● Dolar Mcbo ● Dolar Sc ● Dolar Va



Porcentaje de ingreso general todas las operaciones Mayo

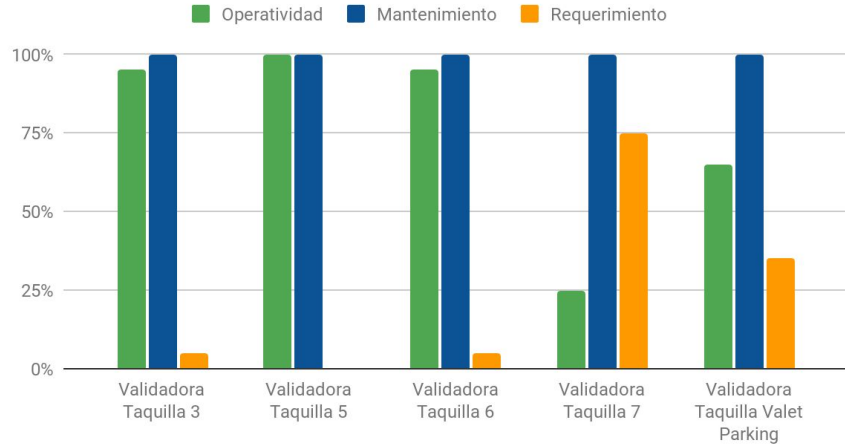
Diferencial, Bolivares, Dolares:

Ingreso Día Bs V.s. \$ Todas Las Operaciones



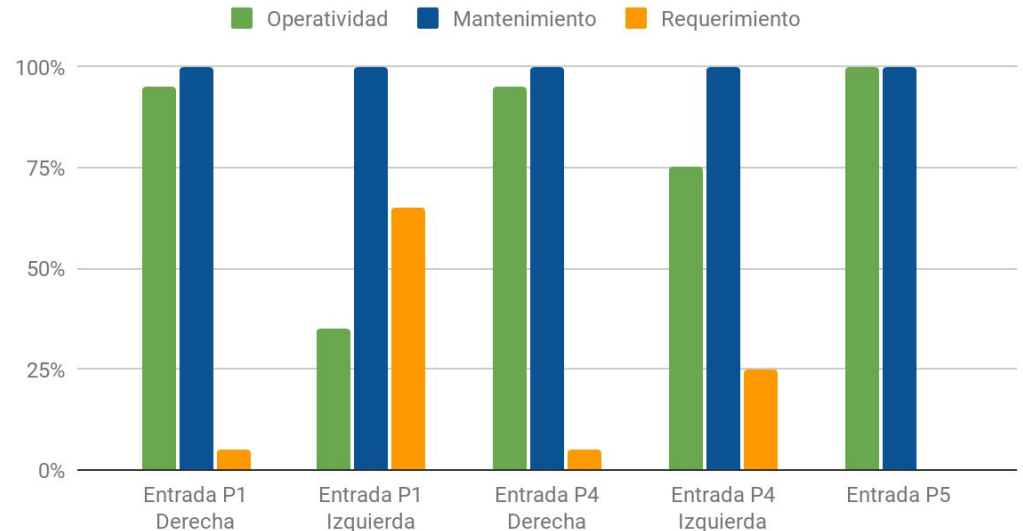
Mantenimiento Preventivo Máquinas Validadoras

Estatus Maquinas Validadora Taquilla



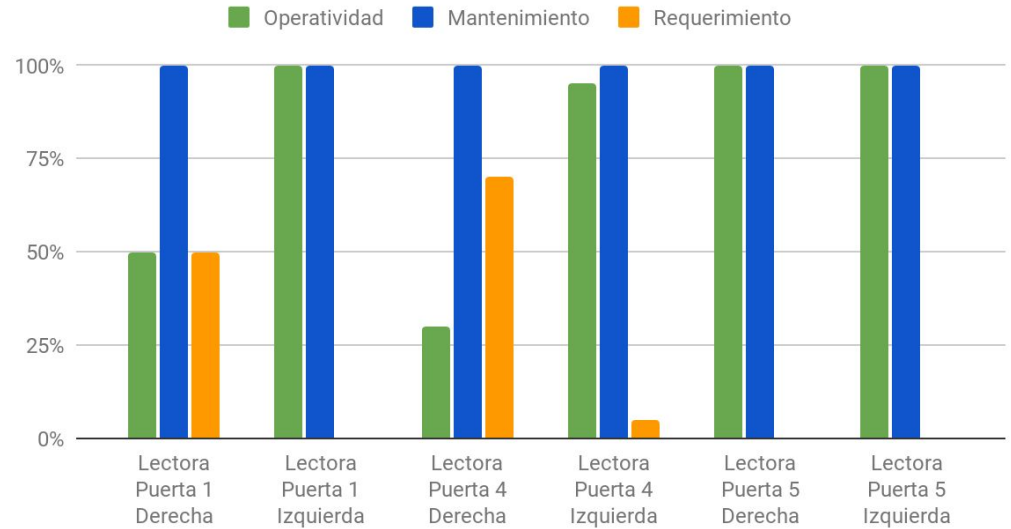
Mantenimiento Preventivo Máquinas Dispensadoras

Estatus Maquina Dispensadora Entradas



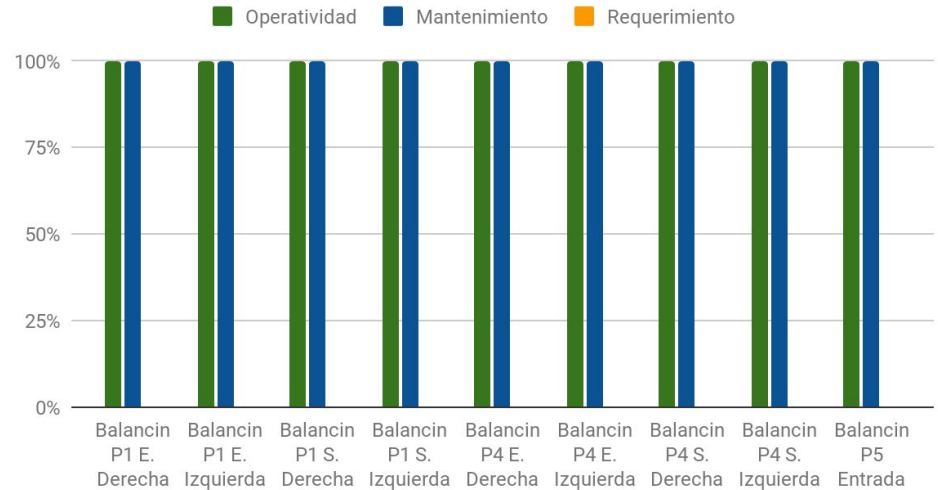
Mantenimiento Preventivo Máquinas Lectoras de Salida

Estatus Maquinas Lectoras Salidas



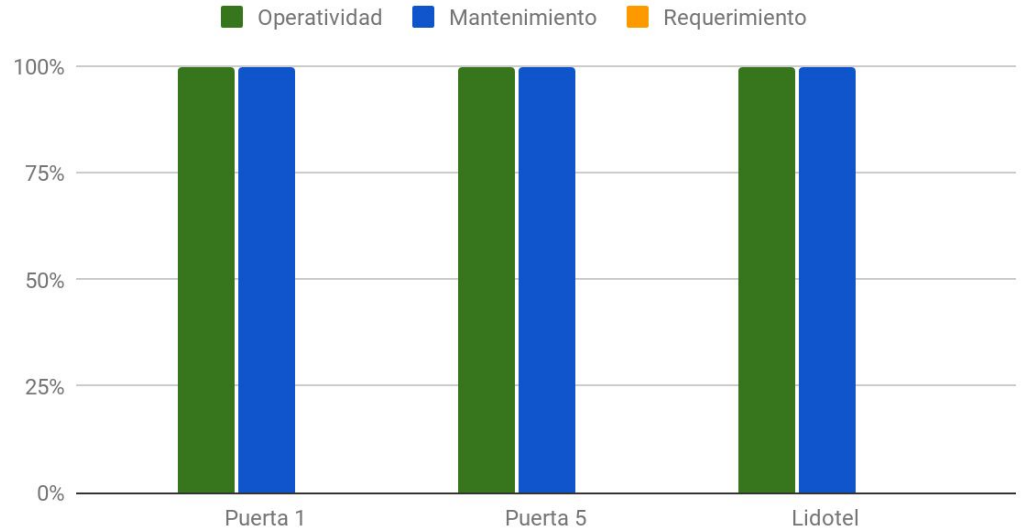
Mantenimiento Preventivo Barreras Entradas y Salidas

Estatus Balancín Entradas y Salidas



Mantenimiento Preventivo Sistema Veritrax (Puesto Fijo)

Estatus Paneles Veritrax



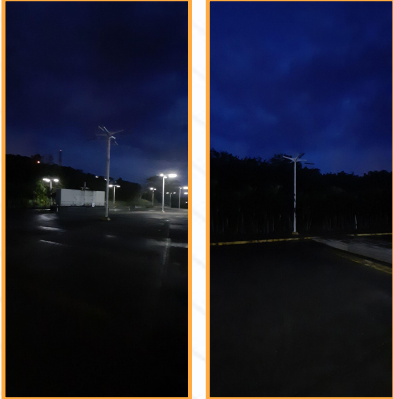
SAMBIL

Trabajos realizados previos al Día Sambil

Reparación fallas eléctricas en iluminación Externa e Interna, Instalación de 50 Tubos LED T8 20W



*Volver a ser
Volver a estar*

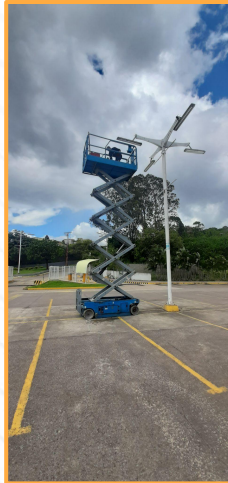
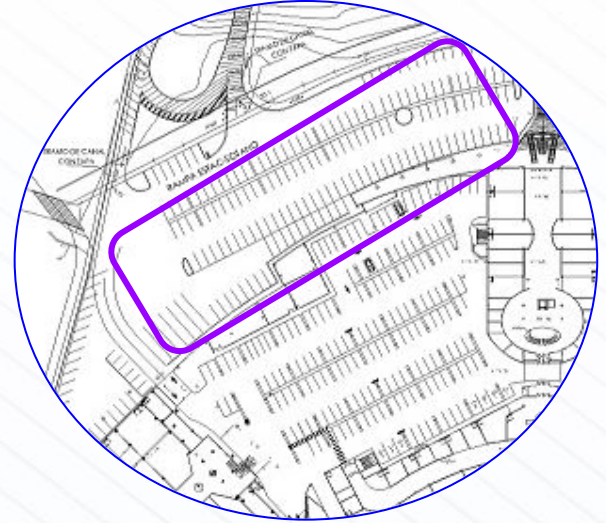


Trabajos realizados previos al Día Sambil

Reparación fallas eléctricas en iluminación Externa e Interna, Instalación de 50 Tubos LED T8 20W



*Volver a ser
Volver a estar*

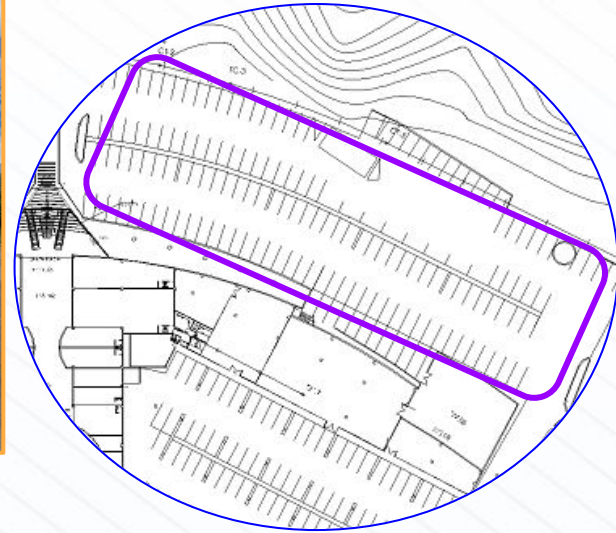


Trabajos realizados previos al Día Sambil

Reparación fallas eléctricas en iluminación Externa e Interna, Instalación de 50 Tubos LED T8 20W



*Volver a ser
Volver a estar*

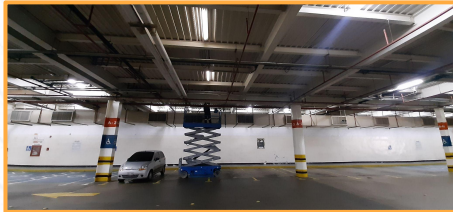
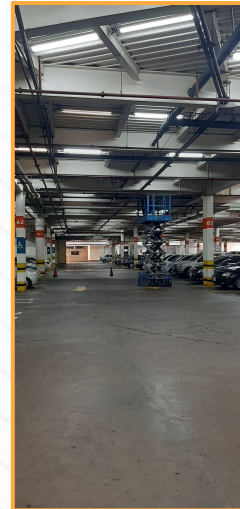
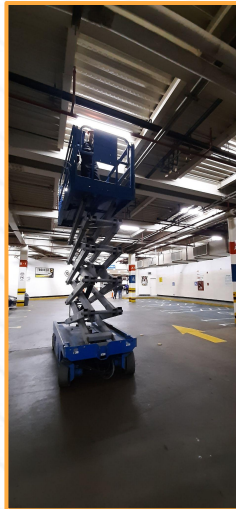
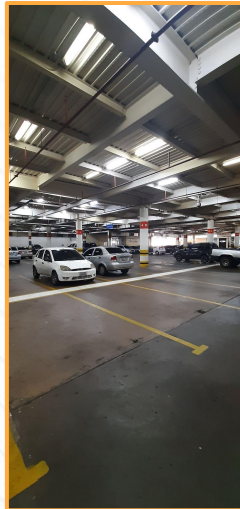
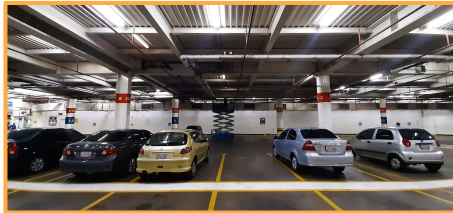
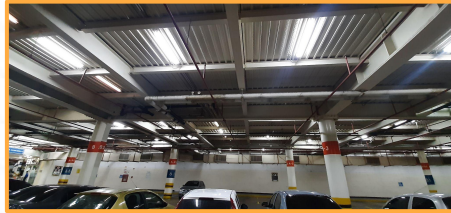
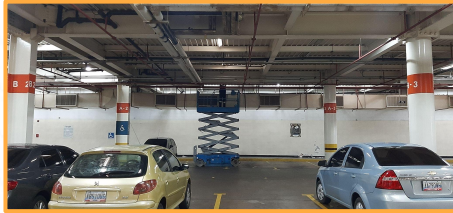


Trabajos realizados previos al Día Sambil

Reparación fallas eléctricas en iluminación Externa e Interna, Instalación de 50 Tubos LED T8 20W



*Volver a ser
Volver a estar*



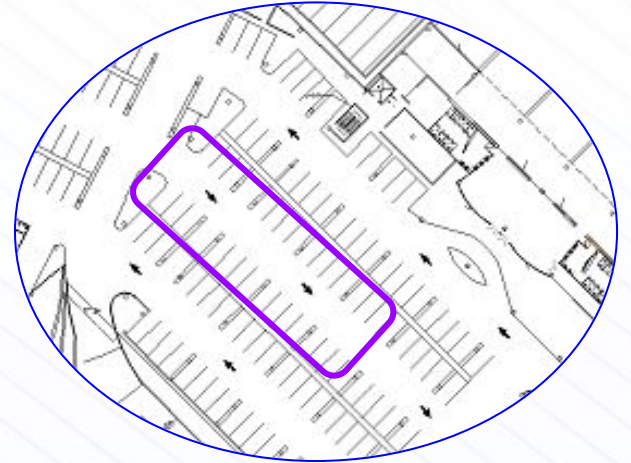
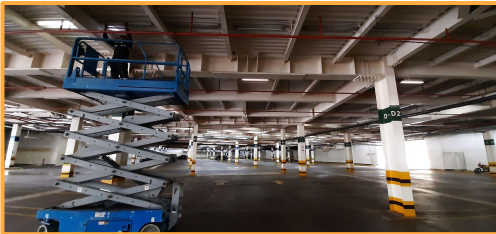
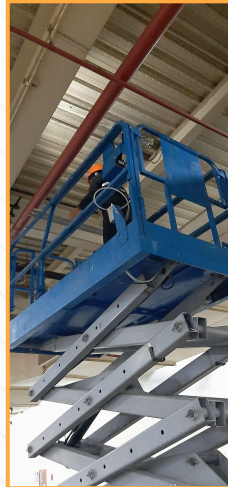
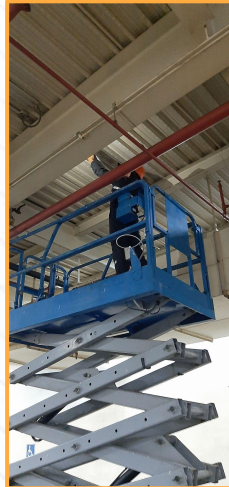
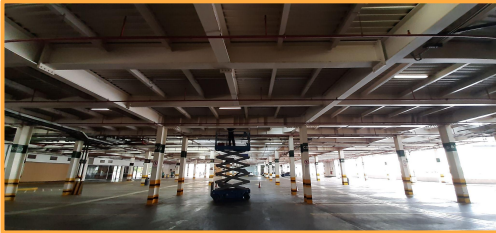
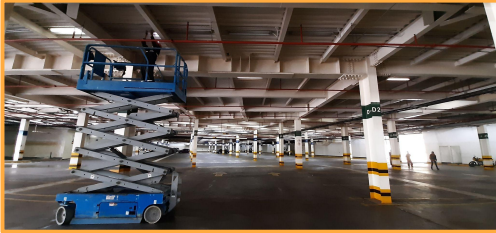
SAMBIL

Trabajos realizados previos al Día Sambil

Reparación fallas eléctricas en iluminación Externa e Interna, Instalación de 50 Tubos LED T8 20W

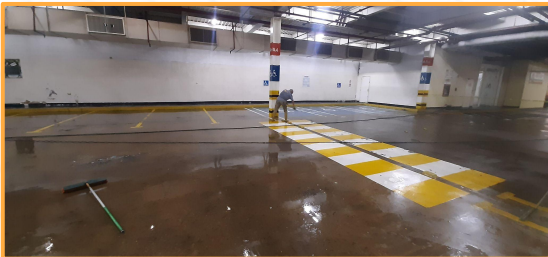
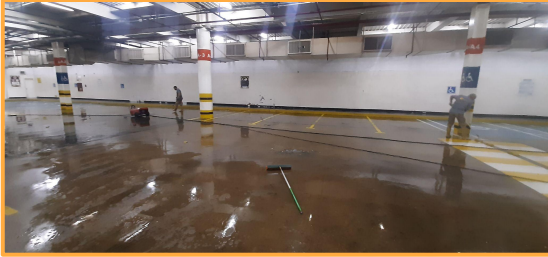


*Volver a ser
Volver a estar*



Mantenimiento y Lavado Entrada P1:

*Volver a ser
Volver a estar*



Se ejecutó el lavado y mantenimiento en entrada de puerta 1 Av. Libertador