



**Parking  
Corp**

**“Perdemos más tiempo y energía dándole vueltas al problema que solucionándolo.”**

**(Henry Ford)**

# Informe de Gestión

## Estacionamiento

### Sambil San Cristobal

### Agosto 2021

GREGORY MONCADA  
GERENTE OPERACIONES

**SAMBIL**

*Volver a ser  
Volver a estar*





# Estacionamiento Sambil San Cristóbal

## AGOSTO 2021:

El presente informe de operaciones, representa todas las actividades que se planifican y se llevan a cabo en las instalaciones del Estacionamiento del Centro Comercial Sambil **San Cristobal** correspondiente al mes de **AGOSTO 2021**:

En resumen el siguiente contenido:

- I. Tarifas
- II. Estadística
- III. Mantenimiento Preventivo
- IV. Infraestructura

## Tarifa Estacionamiento Sambil San Cristóbal:

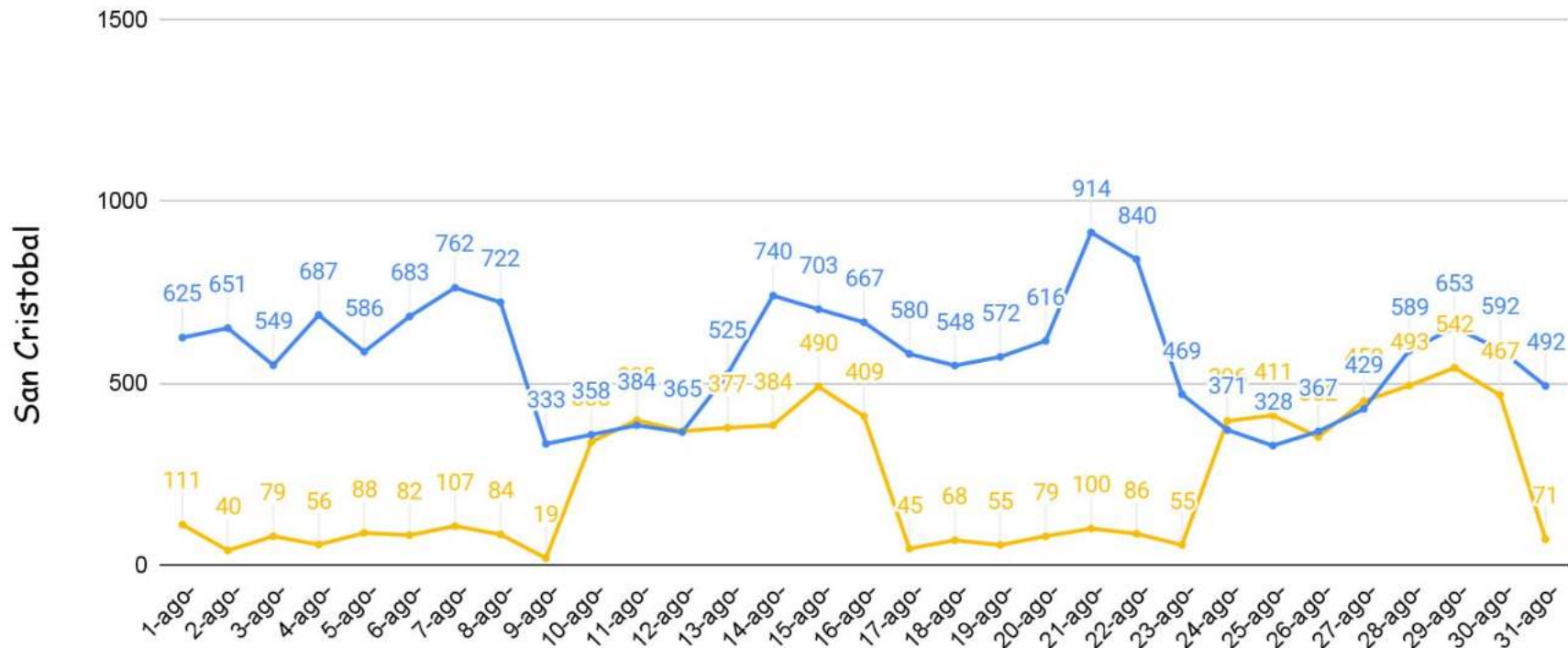
TARIFA PLANA: **1\$**

Cambio del Banco Central de Venezuela 31 Agosto **Bs. 4.144.000**

Puesto Fijo: **10\$**

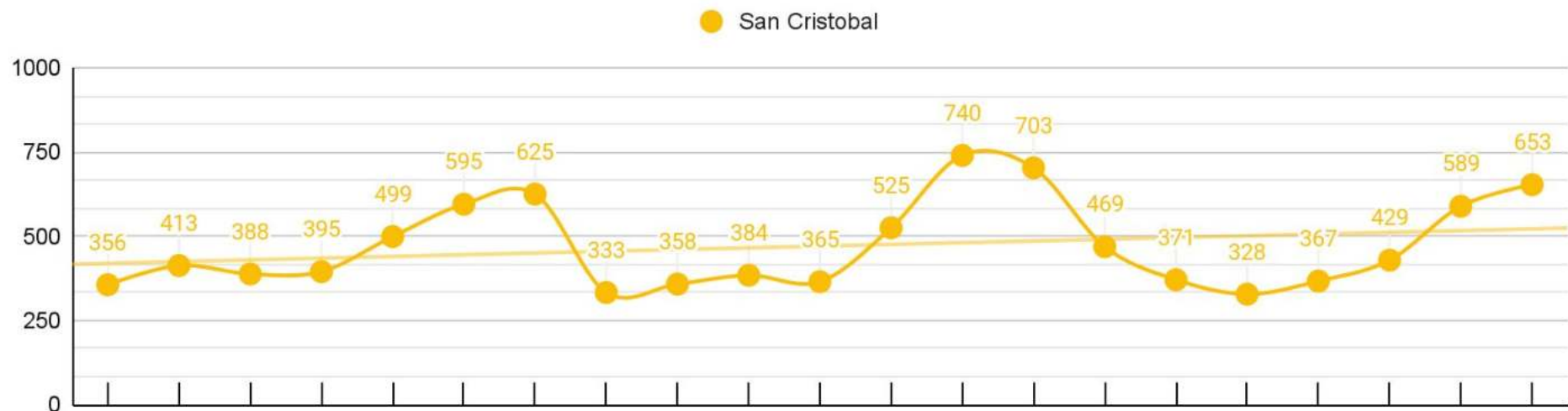
## Comportamiento Agosto 2020/2021

● 2020 ● 2021



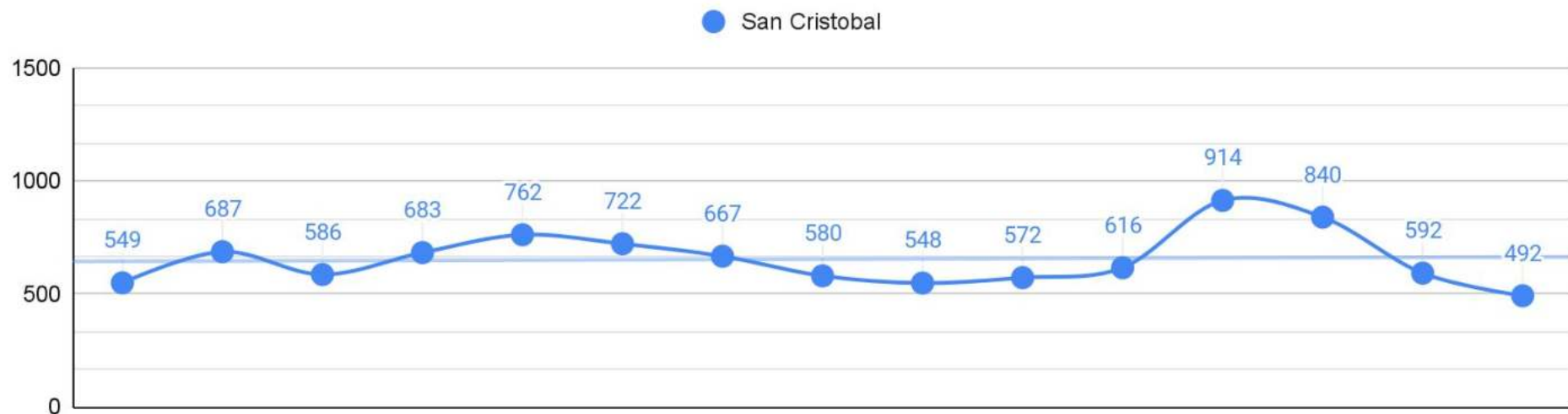
## Comportamiento Semanas Regulada

(Semanas 2021) 30, 32, 34



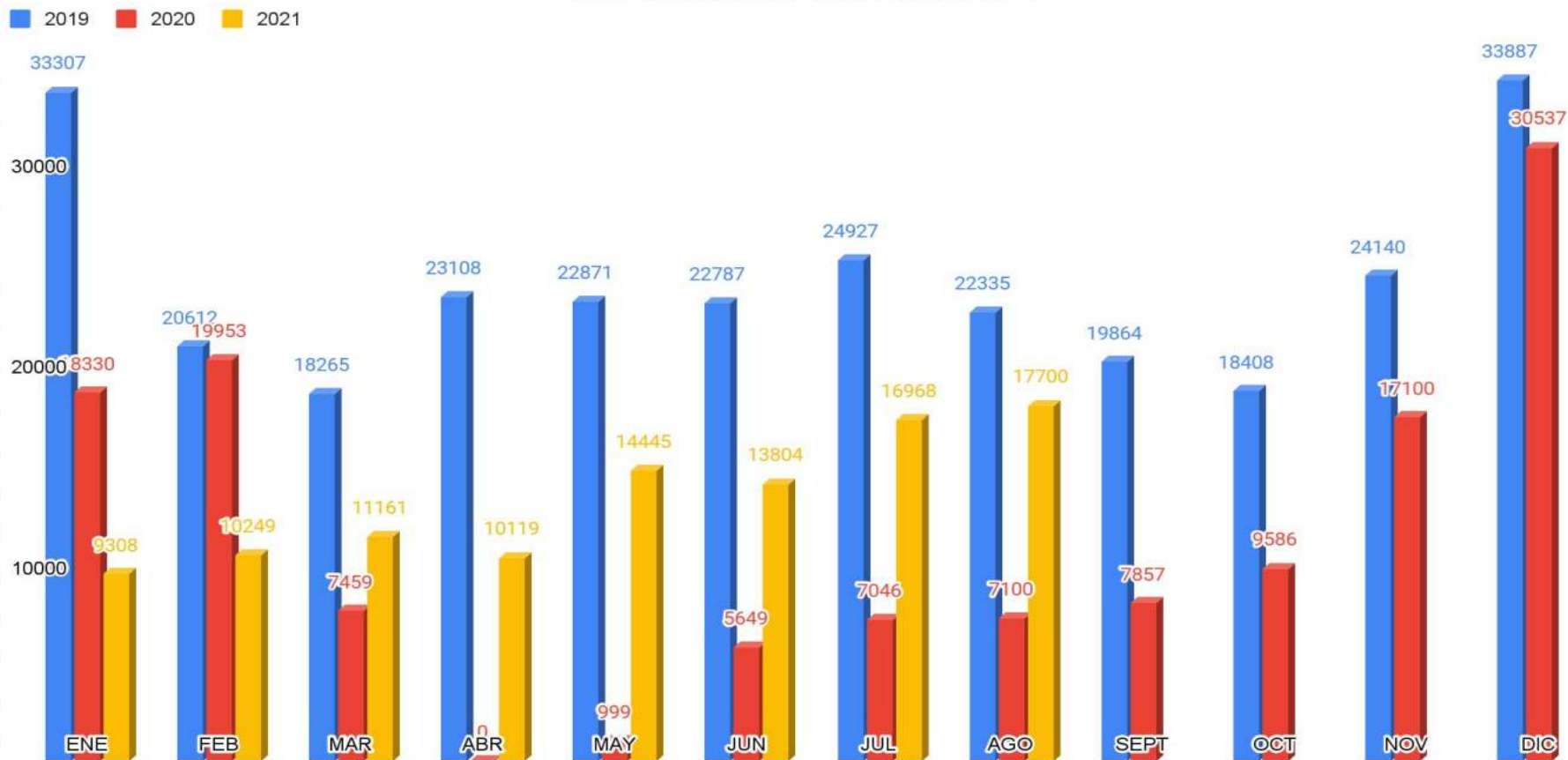
## Comportamiento Semanas Flexible

(Semanas 2021) 31, 33, 35





### San Cristobal 2019/2020/2021

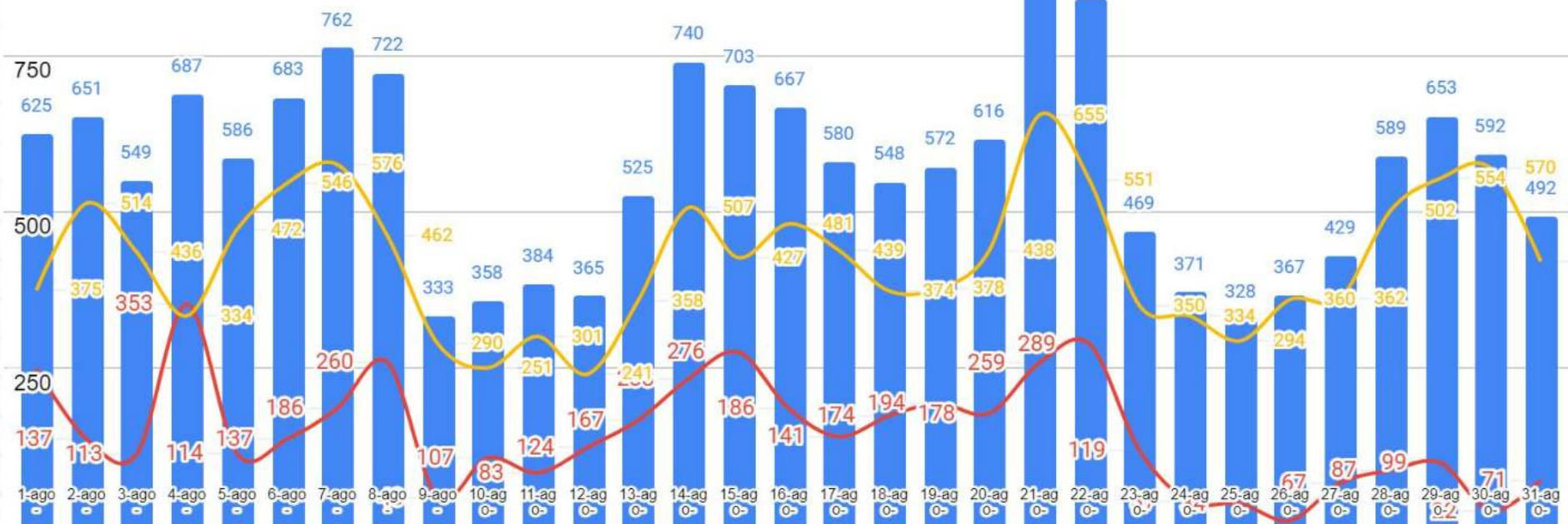


# Relación San Cristóbal Agosto

## Transacciones, Bolivares, Dolares:

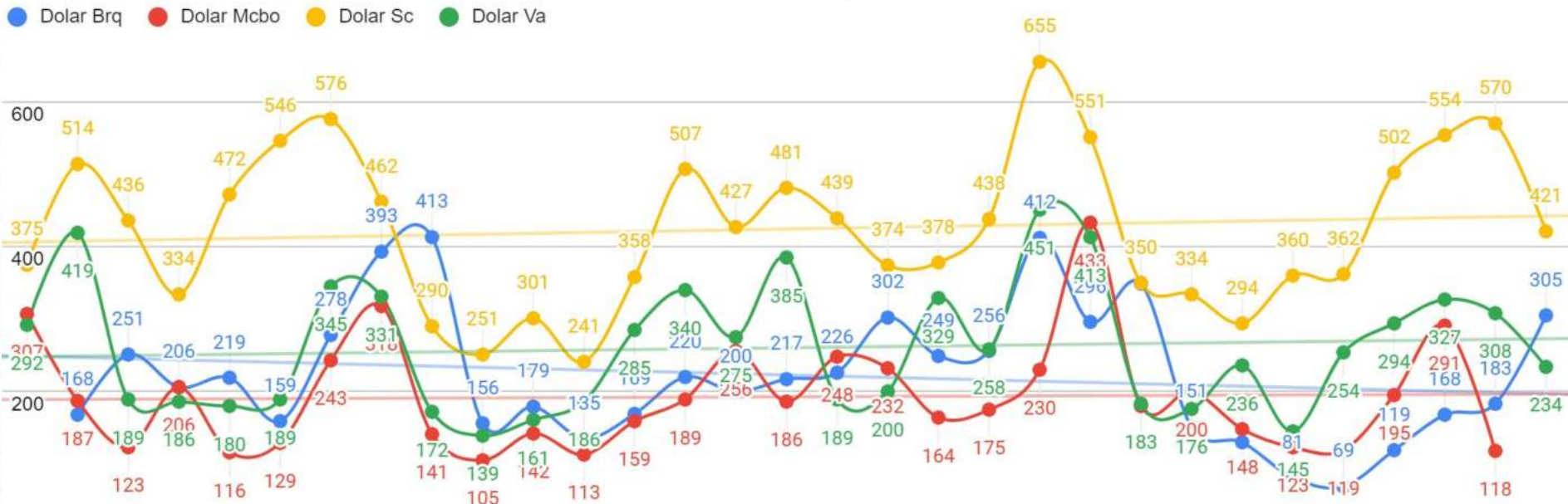
San Cristobal/Total Trans/Bolivares/Dolar

■ Total Trans ■ Bolivares ■ Dolar



# Comportamiento ingreso en Dólares por Operación Mes Agosto:

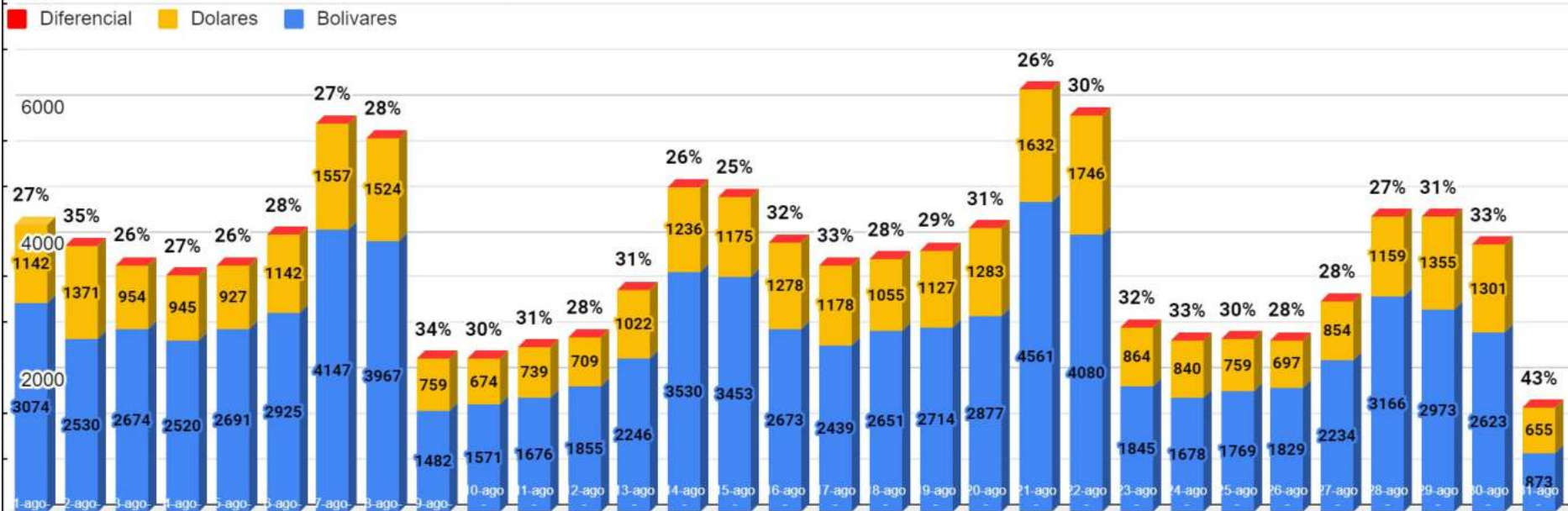
Barquisimeto/Dólar, Maracaibo/Dólar, San Cristobal/Dólar y Valencia/Dólar



# Porcentaje de ingreso general todas las operaciones Agosto

Transacciones, **Bolivares**, **Dolares**:

Ingreso Día Bs V.s. \$ Todas Las Operaciones

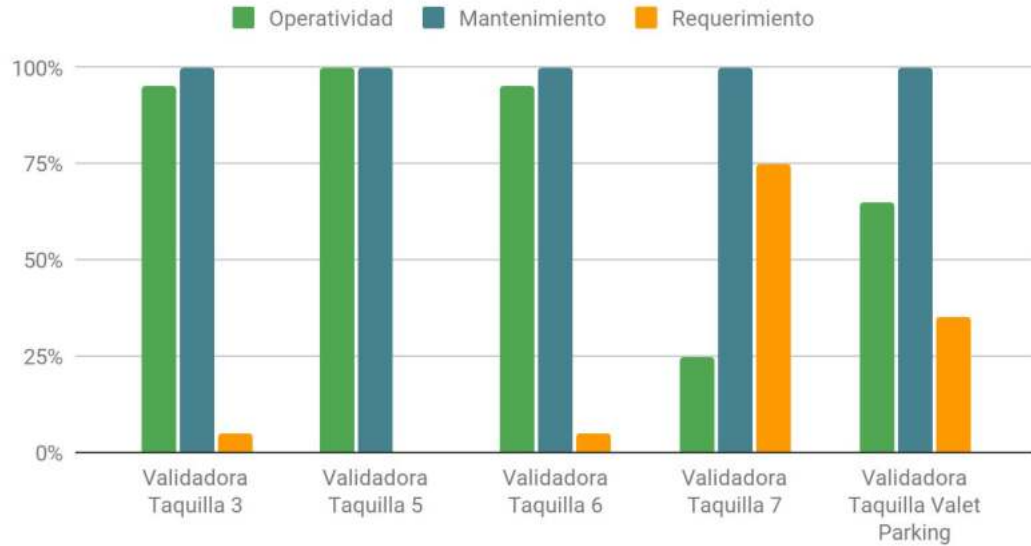




# Mantenimiento Preventivo Máquinas Validadoras



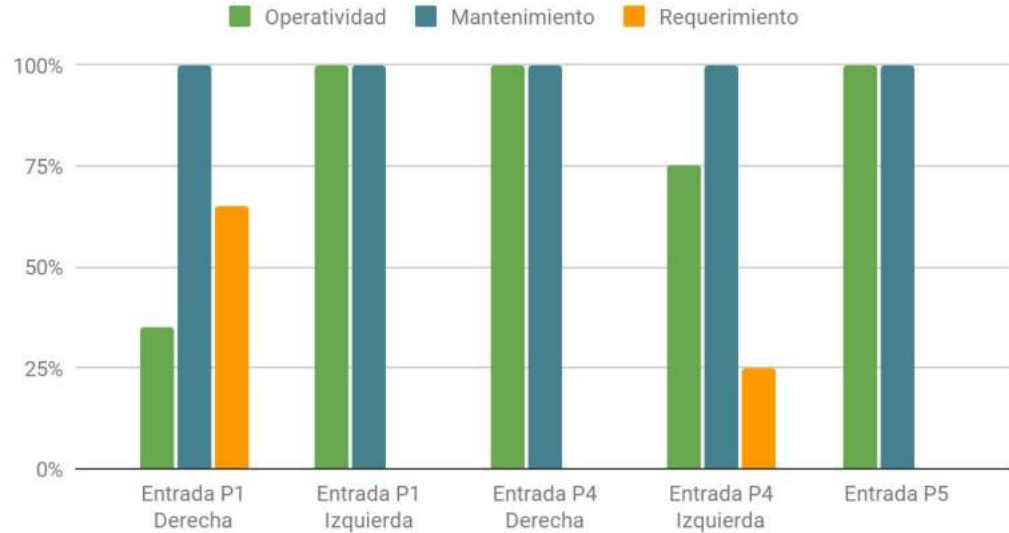
Estatus Maquinas Validadora Taquilla



## Mantenimiento Preventivo Máquinas Dispensadoras



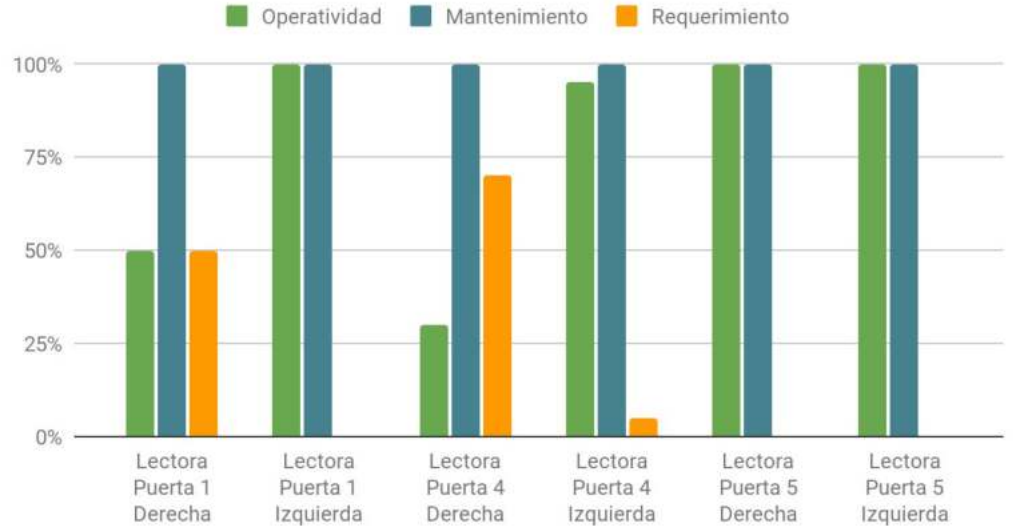
Estatus Maquina Dispensadora Entradas



# Mantenimiento Preventivo Máquinas Lectoras de Salida



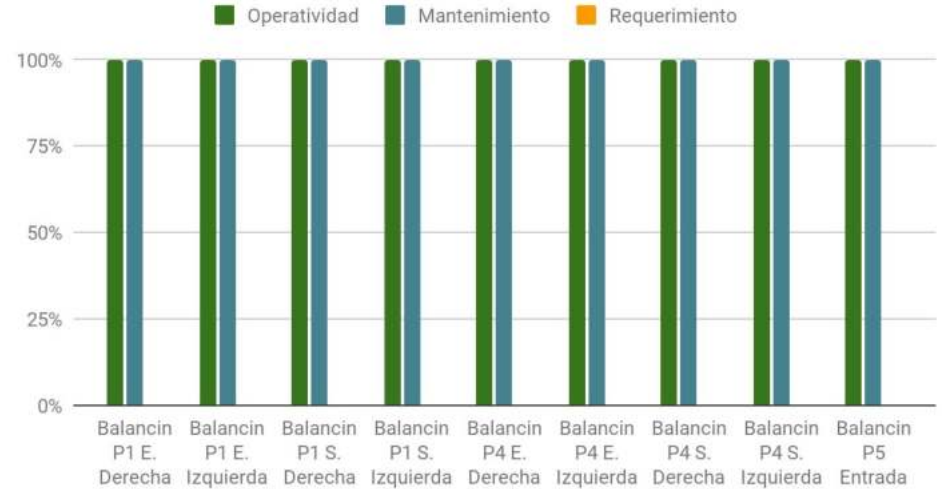
Estatus Maquinas Lectoras Salidas



# Mantenimiento Preventivo Barreras Entradas y Salidas



Estatus Balancín Entradas y Salidas

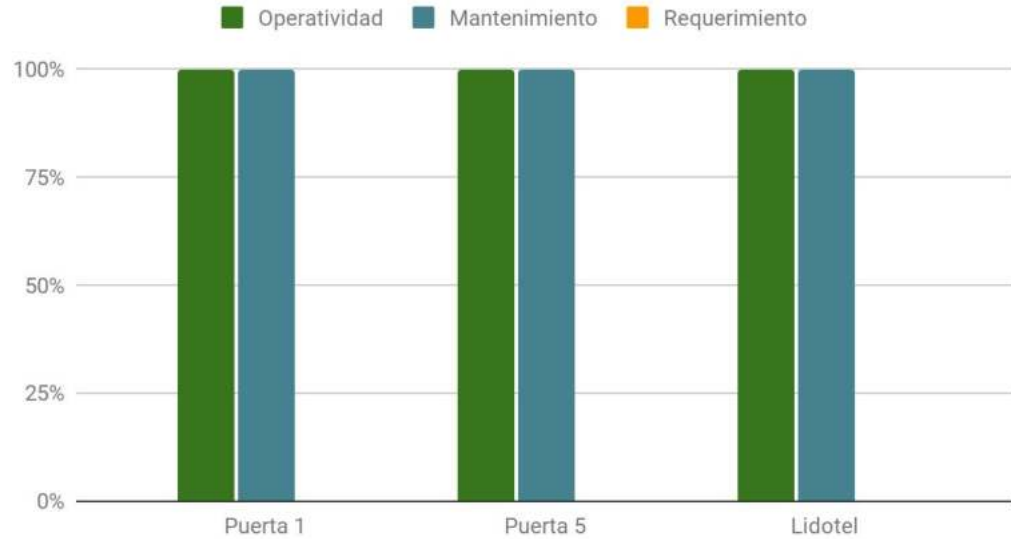




## Mantenimiento Preventivo Sistema Veritrax (Puesto Fijo)



### Estatus Paneles Veritrax



## Reacondicionamiento Hidrojet 3000PSI

ANTES



DESPUÉS



DURANTE



## Reemplazo de Barreras Entradas y Salidas

*Volver a ser  
Volver a estar*

Reemplazo de Barreras  
(Entrada P5)(Salida P1 Izquierda)

Reemplazo de Barreras  
(Entrada P1 Izquierda)(Salida P1 Izquierda)





## Recuperación Pasos Peatonales Sótano Sur

ANTES



DESPUÉS



DURANTE



Preparación de la superficie con lavado previo y aplicación de removedor (Limpotex) para dar así una duración y calidad de acabado





## Recuperación Pasos Peatonales Sótano Sur

ANTES



DESPUÉS



DURANTE



Preparación de la superficie con lavado previo y aplicación de removedor (Limpotex) para dar así una duración y calidad de acabado

## Recuperación Pasos Peatonales Sótano Sur

*Volver a ser  
Volver a estar*

ANTES



DESPUÉS



DURANTE



Preparación de la superficie con lavado previo y aplicación de removedor (Limpotex) para dar así una duración y calidad de acabado

## Recuperación Pasos Peatonales Sótano Sur

*Volver a ser  
Volver a estar*

ANTES



DESPUÉS



DURANTE



Preparación de la superficie con lavado previo y aplicación de removedor (Limpotex) para dar así una duración y calidad de acabado





## Trabajo en conjunto ParkingCorp y Sambil Recuperación Totem Publicidad Entrada Autopista

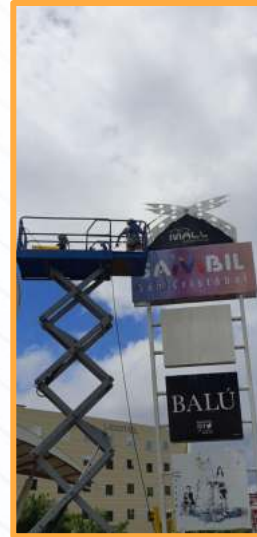
ANTES



DESPUÉS



DURANTE



Lavado y recuperación de pintura en Tótem a cambio de publicidad para Valet Parking



# SAMBIL

## Trabajo en conjunto ParkingCorp y Sambil Recuperación Totem Publicidad Salida Autopista

*Volver a ser  
Volver a estar*

ANTES



DESPUÉS



DURANTE



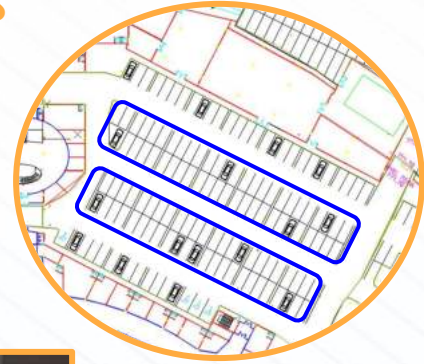
Lavado y recuperación  
de pintura en Tótem a  
cambio de publicidad  
para Valet Parking

## Cambio de Tecnología a iluminación LED Sótano Sur Edif 5

*Volver a ser  
Volver a estar*

### DURANTE

### DESPUÉS



Cambio de (50)  
Tubos T8  
tecnología  
Fluorescente a LED



## Mantenimiento Preventivo y Correctivo Aires Acondicionado



Mantenimiento Preventivo y Correctivo programado de Aires Acondicionado de las Áreas:

- \*Taquilla Valet Parking
- \*Oficina de Servidores
- \*Comedor